

投标分项报价表（货物类项目）

项目编号：ZFCG-G2020006 号

项目名称：许昌高级中学阶梯教室、报告厅设备（不见面开标）

序号	名称	规格型号	技术参数	单位	数量	单价	总价	厂家
1	LED 屏	利亚德 USV2.5	屏幕净尺寸：宽 4.16m，高 2.4m；屏幕分辨率：列：1664 点，行：960 点 1、LED 屏的像素点间距：2.5mm； 2、LED 屏的像素结构：表贴三合一； 3、LED 屏的对比度：10000：1； 4、 <u>刷新率：3840Hz；</u> 5、 <u>水平视角：166°，垂直视角：163°</u> ； 6、LED 屏的低亮高灰：100%亮度时，16bits 灰度；20%亮度时，12bits 灰度； 7、LED 屏的模组分辨率（W*H）：128*64； 8、LED 屏的模组尺寸（W*H）：320*160mm； 9、LED 屏的像素密度：160000 点/m²； 10、 <u>白平衡亮度（校正后）：608nit；</u> 11、LED 屏的色温：2000—12000（K）可调； 12、 <u>发光点中心距偏差：1.6%；</u> 13、 <u>亮度均匀性：98.3%；</u> 14、LED 屏的色度均匀性：±0.003Cx, Cy 之内；	平方	10	6500	65000	深圳利亚德光电有限公司

		<p>15、<u>峰值功耗：389W/m²，平均功耗：136W/m²；</u></p> <p>16、<u>平整度（mm）：0.11，箱体间缝隙（mm）：0.13；</u></p> <p>17、LED 屏具有单点亮度校正功能；</p> <p>18、LED 屏的帧频率：50、60Hz；</p> <p>19、LED 屏的驱动方式：恒流驱动 32S；</p> <p>20、LED 屏支持前拆前维护和后拆后维护功能；</p> <p>21、LED 屏的拼接功能：箱体拼接、自动对位设计；</p> <p>22、LED 屏的模组（箱体）表面结构：带面罩设计，不反射环境光，对比度高，色彩柔和，LED 显示屏安装有防眩光黑色面罩；</p> <p>23、LED 屏的软件亮、暗线功能：软件具备一键调节亮、暗线功能；</p> <p>24、LED 屏的电源系统：N+1 冗余备份；模组供电电压：4.2VDC；</p> <p>25、LED 屏的智能节电：带有智能（黑屏）节电功能，开启智能节电功能比没有开启节能 40%以上；</p> <p>26、LED 屏支持热拔插功能；</p> <p>27、LED 屏的软件功能：（1）显示屏可实时监控显示屏工作状态，具有故障自动告警功能，发生故障立即发消息到指定邮箱，及时处理；（2）LED 显示屏具有多点测温系统，均衡散热，防止局部温度过高造成色彩漂移，并提高显示屏寿命；（3）LED 显示屏具有电源温度控制系统，提供电源实时温度监控，超出设定温度自动报警，防止过温失效；</p> <p>28、LED 显示屏的图像质量：主观评价为优；</p> <p>29、LED 屏的典型寿命：100000hrs；</p> <p>30、高温高湿工作试验：将受试样品放入 40℃，80%RH 环境中，通电工作 8h，再恢复常温，试验中、试验后受试样品外观结构和功能均正常；</p> <p>31、高温高湿存储试验：将受试样品放入 60℃，85%RH 环境中放置 4h，再恢复到常温，试验后受试样品外观结构和功能均正常；</p> <p>32、低温工作试验：将受试样品放入 -30℃环境中，通电工作 8h，再</p>					
--	--	--	--	--	--	--	--

			<p>恢复常温，试验中、试验后受试样品外观结构和功能均正常；</p> <p>33、低温存储试验：将受试样品放入-40℃环境中，放置 4h，再恢复到常温。试验前后受试样品外观结构和功能均正常；</p> <p>34、IP 等级（IP6X）试验：滑石粉密度：2kg/m³ 网孔径：75μ m 使用次数：小于 20 次试验时间：8h 试验后，检查样品无进尘现象，符合 IP6X 要求。</p> <p>35、振动试验：当 10~55Hz 时，振幅 0.35mm, 每一轴向循环扫频 50 次，每次时间 5min，试验后正常工作，试验后合格；</p> <p>36、LED 屏的盐雾试验：盐溶液采用氯化钠和蒸馏水配制，其浓度为（5±0.1）%；盐雾工作试验空间内温度：35℃，PH 值：6.5-7.2；盐雾工作试验空间内放置时间：48h；试验结束后，检查样品表面无起泡、裂纹、毛刺、锈蚀等现象；</p> <p>37、阻燃（防火）试验：为保证安全，所使用的 PCB 和塑料面板的阻燃等级达到 UL94 V-0 级；</p> <p>38、LED 屏的电源端子骚扰电压（EMC）：150kHz~30MHz 电源端子骚扰电压，符合 GB/T9254-2008 Class B 限值要求；</p> <p>39、LED 屏的电信端口传导共模（非对称）骚扰电压和骚扰电流限值（EMC）：符合 GB/T9254-2008 Class B 限值要求；</p> <p>40、LED 屏的辐射骚扰（EMC）：30~1000MHz 符合 GB/T9254-2008 Class B 限值要求；</p> <p>41、LED屏的抗紫外UV辐射：符合5级</p>					
2	电源	利亚德 5V-200-40A	<p>1、电源的额定输入电压范围及功率：200-240VAC；200W；</p> <p>2、电源的输入电流：最大 3A；</p> <p>3、电源的过流保护：48-76A 故障消除后自动保护；</p> <p>4、电源的最小负载：10% of full load；</p> <p>5、电源的短路保护：可长期短路, 消除短路后自动恢复工作；</p>	块	35	90	3150	深圳利亚德光电有限公司

			6、空载功耗：5W； 7、工作温度 - 40° ~+70℃； 8、容性负载： 5000uF；					
3	接收卡	利亚德 R16	1、接收卡自带 HUB75 接口，输出：16*HUB75 接口。 2、接收卡最大带载：128*1024。 3、可支持 32 扫，支持固件程序版本回读。 4、可支持逐点亮色度校正。 5、可支持箱体温度、电压、工作状态监测。	张	14	220	3080	深圳利亚德光电 有限公司
4	发送卡	利亚德 SM-500-1	1、支持 DVI 视频输入，DVI 视频输出，用于级联或监视。 2、支持 RS232 接口控制，可级联多台进行统一控制。 3、可支持音频输入。 4、支持四个网口输出或四路光纤输出。 5、支持最大带载 230 万像素，分辨率 1920×1200 或 2048×1152 像素， 单口带载 65 万像素。	台	2	4800	9600	深圳利亚德光电 有限公司
5	视频 处理器	仰邦 OVP-M4D	1、可支持 4 路数字输入端口 DVI\HDMI 自定义输入分辨率设置； 2、视频处理器可预存 8 种用户模式供用户快速调用； 3、带有专用 DVI 监视输出接口，可支持本地画面输出监视； 4、支持单机可带载 520 万像素，水平最大 4000 像素，垂直最大 3840 像素； 5、视频处理器的设备输出端口支持两种拼接方式：水平拼接、垂直拼 接； 6、可支持本地 USB2.0 多媒体播放； 7、可通过面板按键、LAN、USB、WIFI、PC 配置软件、移动设备 APP 软 件控制设备。 8、有 6 路超高清（UHD）数字和模拟输入接口； 9、支持所有输入信号源和输出模式之间实现快速无缝切换；	台	1	3800	3800	上海仰邦科技 股份有限公司

			10、可支持输入信号源热备份； 11、视频处理器具有“智能导航”设置功能，方便用户进行快捷设置；					
6	专业 音箱	ITC TS-608H	1、阻抗：8Ω 2、频响：70Hz-20KHz 3、额定功率：150W 4、灵敏度：96dB/W/M 5、覆盖角度：(H)100° (V)80° 6、高音：3″锥形高音单元×2 7、低音：8″低音×1 8、峰值功率：600W 9、最大声压级（额定/峰值）：118dB/124dB	只	30	2760	82800	广州市保伦电子 有限公司
7	专业 功放	ITC TS-200PI	1、两声道功放有三档输入灵敏度选择，（可支持 0.775V/1V/1.44V），轻松接纳宽幅度范围信号源输入。输入座接地脚接地和悬浮控制。 2、智能控制强制散热设计，风机噪音小，散热效率高等特点。完善可靠的安全保护措施和工作状态指示（短路、过载、直流和过热保护、变压器过热保护），用户可放心使用。2. 开机软启动，防止开机时向电网吸收大电流，干扰其它用电设备。 3、输出功率（20Hz-20KHz/THD≤1%）：立体声/并联 8Ω ×2：200W×2；立体声/并联 4Ω ×2：300W×2；桥接 8Ω ：600W 4、标准 XLR+TRS1/4″ 复合多功能输入接口，简洁的接口更加方便不同用户需求。智能削峰限幅器，控制功率模块及扬声器系统在安全范围内工作。 5、信噪比（A 计权）：90dB，频率响应（@1W 功率下）：20Hz-20KHz/+0/-2dB；分离度（@1KHz）：80dB；失真度 0.05%。 6、工业造型钢面板，专业设计坚固耐用，面板防尘网可拆洗结构设计，可拆卸清洗的散热通风口。	台	15	2560	38400	广州市保伦电子 有限公司

8	音频处理器	ITC TS-P880	<p>1、是一款高性能、多种音频处理技术高集成的 8 路输入 8 路输出的数字音频处理器，采用 DSP 音频处理技术，输入每通道：8 路平衡式话筒/线路，采用裸线接口端子，平衡接法。 输出每通道：8 路平衡式线路输出，采用裸线接口端子，平衡接法。</p> <p>2、输入通道：前级放大、信号发生器、扩展器、压缩器、5 段参量均衡、AM 自动混音功能、AFC 自适应反馈消除、AEC 回声消除、ANC 噪声消除</p> <p>3、输出通道：31 段参量均衡器、延时器、分频器、高低通滤波器、限幅器</p> <p>4、提供 24bit/48KHz 卓越的高品质声音。幻像供电：输入通道 DC 48V，频率响应：20Hz-20KHz，总谐波失真+噪声：<0.002% @1KHz ,4dBu；数/模动态范围(A-计权)：120dB；最大输出电平：+24dBu，平衡；最大输入电平：+24dBu，平衡</p> <p>5、支持通过 ipad 或 iPhone 或安卓手机 APP 软件进行操作控制、可切换 8 个不同场景。面板具备 USB 接口，支持多媒体存储，可进行播放或存储录播。</p> <p>6、配置双向 RS-232 接口，用于控制外部设备；配置 RS-485 接口，可实现自动摄像跟踪功能；配置 8 通道可编程 GPIO 控制接口（可自定义输入输出）。</p> <p>7、可支持断电自动保护记忆功能；支持通道拷贝、粘贴、联控功能；可支持通过浏览器访问设备，下载自带管理控制软件；软件界面直观、图形化，可工作在 XP/Windows7、8、10 等系统环境下。</p>	台	5	8400	42000	广州市保伦电子有限公司
9	无线话筒	ITC T-521UH	<p>1、可采用 UHF-DY 超高频段双真分集接收，并采用 PLL 锁相环多信道频率合成技术；V/A 显示屏在任何角度观察字体清晰同时显示信道号与工作频率。红外对频功能，能方便、快捷的使发射机与接收机频率同步；超强的抗干扰能力，能有效抑制由外部带来的噪音干扰及同频干扰。</p>	套	5	2800	14000	广州市保伦电子有限公司

			<p>2、话筒带 8 级射频电平显示, 8 级音频电平显示, 频道菜单显示, 静音显示。具有 SCAN 自动扫频功能, 使用前按 SET 功能键自动找一个环境最干净的频点处停下来, 此频率作为接收机的使用频率。</p> <p>3、具有平衡和非平衡两种选择输出端口, 适应不同的设备连接需求。</p> <p>4、频率指标: 640-690MHz 740-790MHz 807-830MHz 共三段 共 500 个频率; 调制方式: 宽带 FM, 提供各 200 个可调频率, 共 500 个信道选择, 真正分集式接收, 有效避免断频现象和延长接收距离; 工作距离: 约 100m (工作距离取决于很多因素, 包括 RF 信号的吸收、反射和干扰等) 直线无障碍; 中频丰富, 声音且有磁性感和混厚感, 属人声话筒音持的精华。</p> <p>5、接收机方式: 二次变频超外差; 灵敏度: 12dB μ V (80dBS/N); 灵敏度调节范围: 12-32dB μ V; 频率响应: 80Hz-18KHz (± 3dB) (整个系统的频率取决于话筒单元)</p> <p>6、配套有 1 台接收主机和 2 个无线手持话筒; 音头采用动圈式麦克风, 输出功率: 3mW~30mW。</p>					
10	话筒 天线	ITC T-522S	<p>1、采用专业 UHF 频段无线真分集接收机用的 45 度极化宽频全向天线; 天线的频款涵盖无线麦克风法规的 550 MHz ~ 850 MHz 频率范围频段, 具有 8 dBi 的高指向特性的增益。</p> <p>2、最大功率支持 50W, 半功率波瓣宽度: H:76° \pm5° , V:76° \pm5° ; 前后比: 23dB。</p> <p>3、接头类型: BNC, 输入阻抗: 50Ω , 雷电保护: 直流接地 DC。</p> <p>4、极化天线适用于会议室、报告厅等场所, 支持吸顶, 壁挂和垂直安装方式。</p>	套	5	1350	6750	广州市保伦电子有限公司
11	调音台	ITC TS-14PFX-4	<p>1、提供 8 路 Mic 输入接口兼容 6 路线路输入接口, 提供 2 组立体声输入, 4 路 RCA 输入, 可连接立体设备。话筒输入接口带 48V 幻像电源。</p> <p>2、提供 2 组立体主输出、4 路编组输出、4 路辅助输出、1 组立体声监</p>	台	5	4600	23000	广州市保伦电子有限公司

			<p>听输出、1个耳机监听输出、2个效果输出，提供1组主混音断点插入、6个断点插入，可连接额外的处理器（压缩器、均衡器、限幅器等）。</p> <p>3、内置24位DSP效果器，有100种预设效果。</p> <p>4、具有13个60mm行程的高精密碳膜推子。</p> <p>5、内置USB声卡，连接电脑进行音乐播放和声音录音；内置MP3播放器，支持1路USB接口，外接U盘播放音乐。</p> <p>6、频率响应：20Hz-20kHz，±3dB；失真度：<0.003% at+0dB, 22Hz-22KHz A-weighted；灵敏度：+21dB~-30dB；信噪比：<-100dBr A-weighted。</p> <p>7、支持7段图示均衡推子调节。</p>					
12	电源时序器	ITC TS-820	<p>1、8通道电源时序打开/关闭，远程控制（上电+24V直流信号）8通道电源时序打开/关闭—当电源开关锁处于off位置时有效；支持配置CH1和CH2通道为受控或不受控状态。</p> <p>2、当远程控制有效时同时控制后板ALARM（报警）端口导通一起到级联控制ALARM（报警）功能。</p> <p>3、单个通道最大负载功率2200W，所有通道负载总功率达6000W；输出连接器：多用途电源插座；输入连接器：大功率线码式电源连接器。</p>	台	5	1500	7500	广州市保伦电子有限公司
13	会议系统主机	ITC TS-W100	<p>1、设备采用5GHz的通信频段，拥有更强的抗干扰能力，提供更大的带宽和传输速度，并不受移动电话和其他蓝牙设备干扰，确保实现最佳的信号接收；采用128位AES加密技术，支持WPA/WPA2无线安全技术，防止窃听和非授权访问，提供更高的会议系统机密性。广泛应用圆桌会议室、方桌会议室、多功能厅、宴会厅、报告厅等场所。</p> <p>2、内置高性能双CPU处理器，超强的处理能力，内核具有96位、50MIPS数字音频DSP处理器，立体声音频ADC和DAC，支持8KHz至96KHz范围内的采样速率，并支持数字音量控制。支持输出音频音量大小可调节，支持均衡和消噪等处理算法，提供更好的音质体验。</p> <p>3、采用4.3英寸触摸屏，采用独创的数字处理和传输技术，20Hz~20KHz</p>	台	5	5490	27450	广州市保伦电子有限公司

		<p>带宽的非压缩音频传输，采用超五类线屏蔽线传输，确保会议信息长距离可靠传输，同时提供完美音质。具有 WIFI 网络接口，可以通过连接 POE 网络交换机扩充无线 AP 数量，提供更大的无线覆盖范围；具有超大系统容量，具有 4 路会议单元输出接口，系统最大支持 4096 台有线会议单元，300 台无线会议单元。系统最大支持同时开 8 个有线话筒和 6 个无线话筒。</p> <p>4、支持 WiFi 会议系统和全数字会议系统同时使用，（有线会议单元和 WiFi 会议单元同时使用）。具有一键关机所有无线单元功能，具有 1 路 USB 接口，支持插入 U 盘设备进行录音功能，支持播放背景音乐功能；具有两路功放输出接口，可接驳 2×25W 的定阻音箱。</p> <p>5、遵循规范：IEC60914，兼容 GBT15381-94 标准；支持同声传译功能，支持四种话筒管理模式：FIFO/ NORMAL/VOICE(声控)/APPLY；具有 1 路 EXTENSION 口，可用于连接扩展主机。系统支持传输 15+1 的有线同声传译，支持最大可同时传输 63+1 的有线同声传译。</p> <p>6、具有 1 路 RS-485 接口，支持一台摄像机实现摄像跟踪，具有 1 路消防报警联动触发接口，在消防紧急状况下可为会议主机面板触摸屏、单元机屏、PC 软件提供火灾报警信息；具有 1 路平衡信号和 1 路非平衡信号输入接口，1 路平衡信号和 1 路非平衡信号输出接口，支持 PELCO-D、VISCA 控制协议。配合摄像跟踪主机达到多路视频自动跟踪功能。</p> <p>7、PC 软件端可查看无线单元的电池电量、WiFi 信号等信息状态，具有一键关机所有无线单元功能，支持中英文语言界面切换。</p> <p>8、支持投票表决功能，支持数据在后台实时更新显示，并且可选以文本、柱状图、饼状图方式显示结果；支持将表决结果投影放大显示。支持会议签到功能，支持 5 段 EQ 调节功能，后台软件可单发或广播短消息到单元机显示屏上显示，提醒单元机使用者；支持茶水申请服务功能，支持会议信息导出，包括签到信息、表决信息、人员信息、会议总报表</p>					
--	--	--	--	--	--	--	--

			<p>等可导出表格，满足日常会议应用所需。</p> <p>9、频率响应：20Hz~20KHz，总谐波失真：<0.05%，信噪比：>85dB(A)，动态范围：>80dB。</p>					
14	会议主席单元	ITC TS-W101	<p>1、桌面式话筒采用 5GHz 的通信频段，话筒采用 48kHz 采样率，高于 CD 的音质，清晰明亮。内部具有 DSP 音频处理，没有“噗噗”的低频冲击声；内部具有反馈抑制功能，可有效地防止啸叫。</p> <p>2、采用 128 位 AES 加密技术，支持 WPA/WPA2 无线安全技术，防止窃听和非授权访问，提供更高的会议系统机密性。</p> <p>3、内置双天线，大大提升 WiFi 网络传输效率。</p> <p>4、具有 4.3 英寸彩屏，可显示话筒开/关、ID 设置、电量，信号强度等信息，支持电量百分比数字显示；支持多点触摸电容按键；支持中英文语言界面切换；支持签到、表决功能。</p> <p>5、具备 USB 充电接口，兼容升级程序；具有 3.5mm 立体声耳机插口和内置扬声器，并具备音量调节功能；标配 6 节大容量锂电池，电池容量达 12900mA/h，可持续 15 小时发言或连续 24 小时工作。</p> <p>6、具有 5 段 EQ 调节功能（PC 软件输入密码可调），可针对发言者的声音特点调节不同的音效，直至达到完美的效果。</p> <p>7、主席具备优先权功能，可关闭正在发言的所有代表话筒。代表机具有申请发言功能，主席可批准申请人发言；具有声控功能可调节声控灵敏度，智能打开话筒和设置关闭时间；具有发言计时和定时发言功能。</p> <p>8、麦克风类型：心型指向性驻极体；频率响应：80Hz~16kHz；灵敏度：-46 dBV/Pa；信噪比：>80dB(A)，动态范围：>80dB；THD：<0.1%。</p>	台	5	3050	15250	广州市保伦电子有限公司
15	会议代表单元	ITC TS-W101A	<p>1、桌面式话筒采用 5GHz 的通信频段，话筒采用 48kHz 采样率，高于 CD 的音质，清晰明亮。内部具有 DSP 音频处理，没有“噗噗”的低频冲击声；内部具有反馈抑制功能，可有效地防止啸叫。</p> <p>2、采用 128 位 AES 加密技术，支持 WPA/WPA2 无线安全技术，防止窃</p>	台	25	3050	76250	广州市保伦电子有限公司

			<p>听和非授权访问，提供更高的会议系统机密性。</p> <p>3、内置双天线，大大提升 WiFi 网络传输效率。</p> <p>4、具有 4.3 英寸彩屏，可显示话筒开/关、ID 设置、电量，信号强度等信息，支持电量百分比数字显示；支持多点触摸电容按键；支持中英文语言界面切换；支持签到、表决功能。</p> <p>5、具备 USB 充电接口，兼容升级程序；具有 3.5mm 立体声耳机插口和内置扬声器，并具备音量调节功能；标配 6 节大容量锂电池，电池容量达 12900mA/h，可持续 15 小时发言或连续 24 小时工作。</p> <p>6、具有 5 段 EQ 调节功能（PC 软件输入密码可调），可针对发言者的声音特点调节不同的音效，直至达到完美的效果。</p> <p>7、代表机具有申请发言功能，主席可批准申请人发言；具有声控功能可调节声控灵敏度，智能打开话筒和设置关闭时间；具有发言计时和定时发言功能。</p> <p>8、麦克风类型：心型指向性驻极体；频率响应：80Hz~16kHz；灵敏度：-46 dBV/Pa；信噪比：>80dB(A) 动态范围：>80dB；THD：<0.1%。</p>					
16	发射器	ITC TS-W111	<p>1、为室内公共区域等无线应用环境所设计的双频无线接入点，产品采用最新 802.11ac 方案，能为用户提供一个安全稳定高速的无线网络。支持接入无线单元 50 个。在不同的网络规模下，可采用不同的配置方式，灵活部署。在小型网络中，可独立部署，应用灵活。在大型网络下，可与无线网络控制器配合使用，实现集中管理控制，大大提升运维的可靠性。</p> <p>2、吸顶式的设计，精致美观，空间占用率低，与室内公共区域的整体环境相融合。此外，智能 AP 采用 PoE 供电方式，安装使用简捷方便。</p> <p>3、网络吞吐量：采用 802.11n 和 802.11ac 双频双空间流技术，提供最高约 1.2Gbps 的千兆 WiFi 接入，满足室内大容量，高吞吐量的应用需</p>	台	5	3900	19500	广州市保伦电子有限公司

			求。 4、无线安全:无线AP支持包括OPEN, WEP, WPA, WPA2, WPA-PSK, WPA2-PSK, 802.11i 在内的多种认证加密标准, 并提供 MAC, WEP, 802.1x 认证, 钓鱼 AP 检测, 无线用户隔离和无线用户黑白名单等安全特性, 为用户提供一个安全的网络应用环境。					
17	充电箱	ITC TS-W180	1、充电接口 (USB): 10 个/100W, 充电器可同时插满所有 USB 接口, 供设备批量充电; 充电电压: 5V 使用 USB 线充电, 一端连接充电器一端连接会议单元。 2、可根据设备的耐受电流大小充电器会自动匹配合适的电流大小给设备充电, 同时有过流保护功能, 保证被充电单元的安全。 3、支持智能自动电路保护, 所有 USB 插口均具有短路保护功能和自恢复功能。	台	5	1170	5850	广州市保伦电子有限公司
18	抑制器	ITC TS-224	1、96KHz 采样频率, 32-bit DSP 处理器, 24-bitA/D 及 D/A 转换; 数字信号输入输出通道提供 coaxial, AES 及光纤接口。 2、采用 144 x 32 的 LCD 显示屏显示参数功能, 提供 4 段 LED 显示输出电平; 每通道 24 个 LED 灯显示啸叫抑制状态数量。 3、每通道提供压缩、限幅、噪声门、功能设置; 可切换工作模式为直通或反馈抑制; 可任意编辑固定和动态反馈点数量, 可一键清除啸叫点; 单机可存储 30 组用户程序。	台	5	2750	13750	广州市保伦电子有限公司
19	交换机	TP-LINK TL-SF1009PE	1、可采用 96KHz 采样频率, 32-bit DSP 处理器, 24-bitA/D 及 D/A 转换, 支持数字信号输入输出通道提供 coaxial, AES 及光纤接口。 2、可支持 144 x 32 的 LCD 显示屏显示参数功能, 提供 4 段 LED 显示输出电平; 每通道 24 个 LED 灯显示啸叫抑制状态数量; 3、每个通道支持压缩、限幅、噪声门、功能设置, 可切换工作模式为直通或反馈抑制; 可任意编辑固定和动态反馈点数量, 可一键清除啸叫点; 单机可存储 30 组用户程序。	台	5	1500	7500	普联技术有限公司

20	会议室灯	友亿 FJ103	1、会议室主席台灯光采用 LED 节能平板灯，色温 4000K，光色温和不刺眼。	台	5	800	4000	深圳市友亿成智能照明股份有限公司
21	机柜	大唐卫士 D2-6622	1、采用经济型机柜、黑色，尺寸为 600*600*1200mm 2、采用 6 口 10A PDU 国标电源插排，固定板部件、风扇。	套	6	1320	7920	江苏大唐卫士科技有限公司
22	系统集成	奥晖定制	1、我公司负责 LED 屏体结构、LED 不锈钢封边；音箱支架、大灯勾、安全绳、灯杆, 电源线, 信号线以及其他辅材；设备安装调试及技术服务。	项	1	76500	76500	河南奥晖电子科技有限公司
合 计		大写：伍拾伍万叁仟零伍拾圆整 小写：¥553050.00元						

投标人名称（并加盖公章）：河南奥晖电子科技有限公司

售后服务方案

1、质保标准和措施：

所有投标产品服从国家 3 包规定的质量要求，设备符合国家质量检测标准和招标文件规定标准的全新正品现货，采用的是最佳材料和第一流的工艺，并在各个方面符合合同规定的质量、规格和性能要求。合同设备经过正确安装、合理操作和维护保养，在设备寿命期内运转良好。提供随货物《产品合格证》及其它相关质量、技术及技术证明文件。在规定的质保期内，我方对由于设计、工艺或材料的缺陷或故障负责。所提供系统经测试不能达到使用方提出的功能或性能要求，我方免费进行软硬件增加、变更或升级，直至满足要求为止。

所提供的技术资料（含软件）完整正确，数据和资料准确无误，能够保证设备按时正确地安装、调试和验收，并能满足正常运行和维修保养的需要。

在质保期内所有设备发生质量问题时及时免费为使用方维修或更换，保证产品正常使用，相关一切费用由我方承担，并且在保修范围内损坏而更换的部件质保期顺延，终身保修。保修期结束后，仍负责提供维修服务，只收取成本费。解决问题时间不超过24小时。响应本项目为交钥匙工程，一切费用都包含在投标总价中。

2、免费上门保修年限：LED 屏、电源、接收卡、发送卡、视频处理器、交换机、会议室灯、机柜 提供壹年免费质保服务，专业音箱、专业功放、音频处理器、无线话筒、话筒天线、调音台、电源时序器、会议系统主机、会议主席单元、会议代表单元、发射器、充电箱、抑制器 提供贰年免费质保服务，并每年进行 2 次免费巡检。

3、响应及解决问题时间

3.1 响应时间：接到用户服务请求后 5 分钟内响应。

3.2 到达现场解决问题时间：0.5 小时内到达现场解决问题。

我方接到报修请求，根据情况合理安排工程师解决故障问题，如问题严重我方可带备用机到达现场更换。

具体情况详见下表：

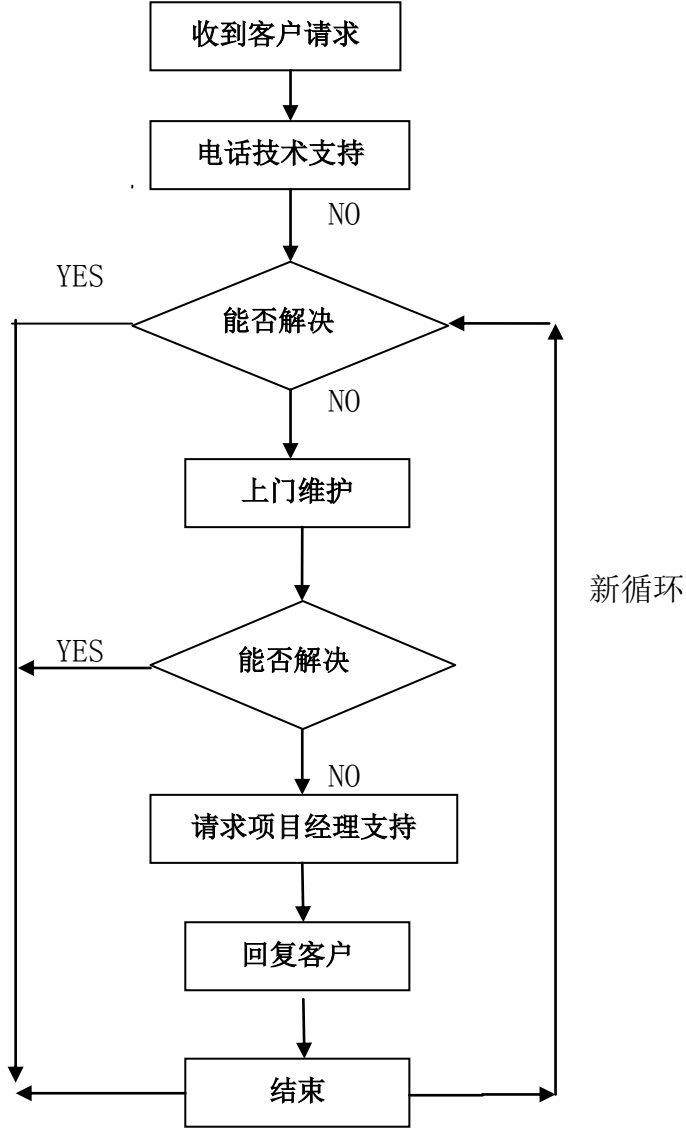
问题类型	响应时间	解决时间	备注
小故障(电话中可以解决的)	接到服务请求 5 分钟内响应 7*365 天全年无休	15 分钟 内解决	1、对于所有问题公司提供 24 小时*365 天 电话响应及 免费技术支持 服务； 2、在项目点附近设立服务点或者备品库，储备同等型号产品，以备及时更换使用。 3、公司配备三辆售后服务专车，保证售后服务人员及时到达现场进行维修； 4、公司配备专业技术人员保证维修工作顺利进行。
一般性故障(需要到现场解决的)	接到服务请求 5 分钟内响应 7*365 天全年无休	0.5 小时 内到达现场解决	
重大故障(在现场需要长时间解决或暂时无法解决)			
紧急故障(必须迅速排除的故障)			

4、售后服务网络及相关情况：

4.1、售后网点：

售后网点名称	售后网点地址	负责人	联系人	联系电话	维修经验及维修能力	服务内容	职 称
河南奥晖电子科技有限公司许昌服务站	八一东路馨苑商务1203室	陈乐民	赵俊锋	13707608996 13253708159	具有独立维修相关设备的能力，工作经验2年以上。	全权负责本公司许昌地区的售后服务工作	工程师

4.2 维修流程图:



4.3、维护记录表

顾客单位名称:	
联系人:	联系电话:
故障现象:	顾客意见:
填表人:	签名:
处理情况:	顾客意见:
维护人:	签名:
日期:	日期:
对项目改进的建议:	回访顾客:
	责任人:
	日期:

<p>提出人：</p> <p>日期：</p>	<p>公司意见：</p> <p>责任人：</p> <p>日期：</p>
------------------------	-------------------------------------

5、备品备件供应情况及优惠价格：

在项目点附近设立服务点或者备品库，储备同等型号产品，以备及时更换使用。对于备机、备件的更换使用需经用户同意后方可实施。所有备品、备件都是厂家原装的正品，在保修期内，免费供应用户，保修期外只收取成本费。

6、其他承诺

6.1、免费服务：

质保期内正常使用中出现故障，公司将提供免费上门维修服务，期间产生的人员差旅、食宿、设备包装和往返运费等一切相关费用均由我公司承担。质保期结束后公司将提供终身免费技术支持，相关维修只收取配件、备品成本费用，免收服务费。质保期结束后用户也可以按年度与我公司签订维护协议，公司承诺原装备品、备件以最优惠的价格随时向需方提供。保修期内提供 24 小时免费技术支持服务，保修范围内损坏而更换的部件质保期顺延。

6.2、其他免费服务：

6.2.1 设备运输、安装

设备运送至采购人指定地点，进行安装调试、性能介绍及对使用人员进行操作培训，（包含现场操作、运行、维护的培训方案及必需的培训资料，并对买方受训人员分批、分次进行免费操作培训，培训至所有参加培训人员可独立操作为止）期间产生的一切费用由我公司承担。

6.2.2 维修及保养

我公司技术人员对所售设备定期巡检，免费进行系统的维护、保养及升级服务，使设备使用率达到最大化，每年内不少于 2 次上门保养服务。在巡检过程中，积极与用户进行沟通，了解用户意见和建议，促进我公司售后服务工作进一步完善。

6.3、验收标准承诺

如果经评定我方中标，则由采购人成立验收小组,按照采购合同的约定对我方履约情况进行验收。验收时,按照采购合同的约定对每一项技术、服务、安全标准的履约情况进行确认。验收结束后,出具验收书,列明各项标准的验收情况及项目总体评价,由验收双方共同签署。

响应招标文件一切要求。

投标人名称（并加盖公章）：河南奥晖电子科技有限公司

