

禹州市教育体育局

禹州市无梁镇白马寺村纪念馆公厕

设计编号：



河南翰方建筑设计有限公司
HENAN HANFANG ARCHITECTURAL DESIGN CO.,LTD.



微信扫码关注“翰方建筑设计”

法定代表人：郭长有


技术负责人：王珂

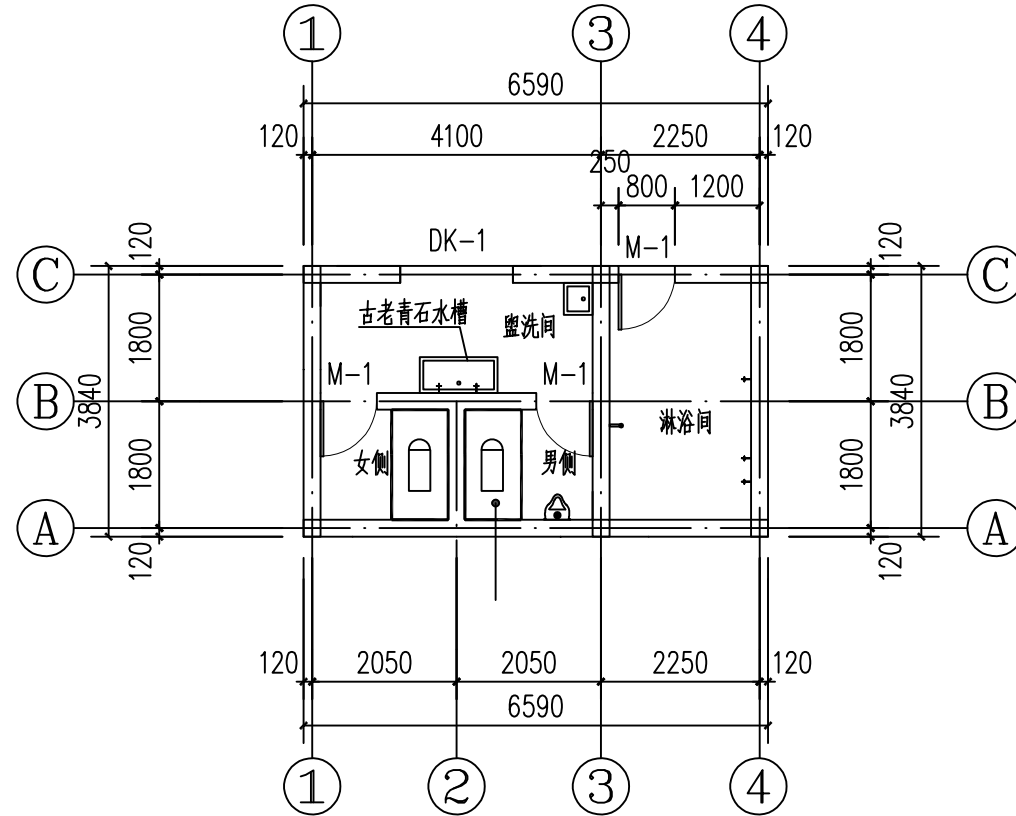
项目负责人：杨根灿

二零一九年二月

[illegible][illegible][illegible]

序号		做法名称		适用范围
1	屋面			
2	地面	陶瓷地砖		所有房间
3	内墙面	釉面砖内墙面		详见一层平面图说明
		水泥砂浆内墙面		详见一层平面图说明
4	外墙面	秸秆、土、白灰、水泥混合外墙面	20厚分两次粉刷	所有外墙面
8	顶棚	水泥砂浆顶棚		所有房间

■设计单位					
 河南中原环境艺术设计有限公司 证书编号:A241006969					
■会 签					
建 筑					
结 构					
给 排 水					
暖 通					
电 气					
■备注信息					
图纸未加盖本公司出图专用章者无效; 图纸版权归本公司所有,仅属于本工程范围; 初物以比例缩进此图,一切绘图内标注为准.					
■出图公章					
■执业盖章					
■签 署					
审 定					
审 核					
专业负责人					
项目负责人					
校 对					
设计&制图					
■工程名称					
■分项名称					
■图纸内容					
■工程编号					
专业类别		图纸阶段			
出版版次		出版日期			
图纸编号					



一层平面图 1:25

说明：1、2~4轴/B轴北侧内墙面采用仿石材面砖，其余未注明的墙面均采用白色釉面砖，内墙面砖高2.500m，内墙做法参见12YJ1 第80 页内墙6A 釉面砖内墙面；2.50m 以上采用水泥砂浆内墙面，外罩白，做法参见12YJ1 第77 页内墙1A 水泥砂浆内墙面。

设计单位



四川省建筑设计研究院

证书编号: A241006969

会 签

建 筑		
结 构		
给 排 水		
暖 通		
电 气		

备注信息

图纸未加意本公司出图专用章者无效；
图纸版权归本公司所有，仅限于本工程范围；
切勿以比例建造此图，一切按图内标注为准。

出图签章

执业签章

签 署

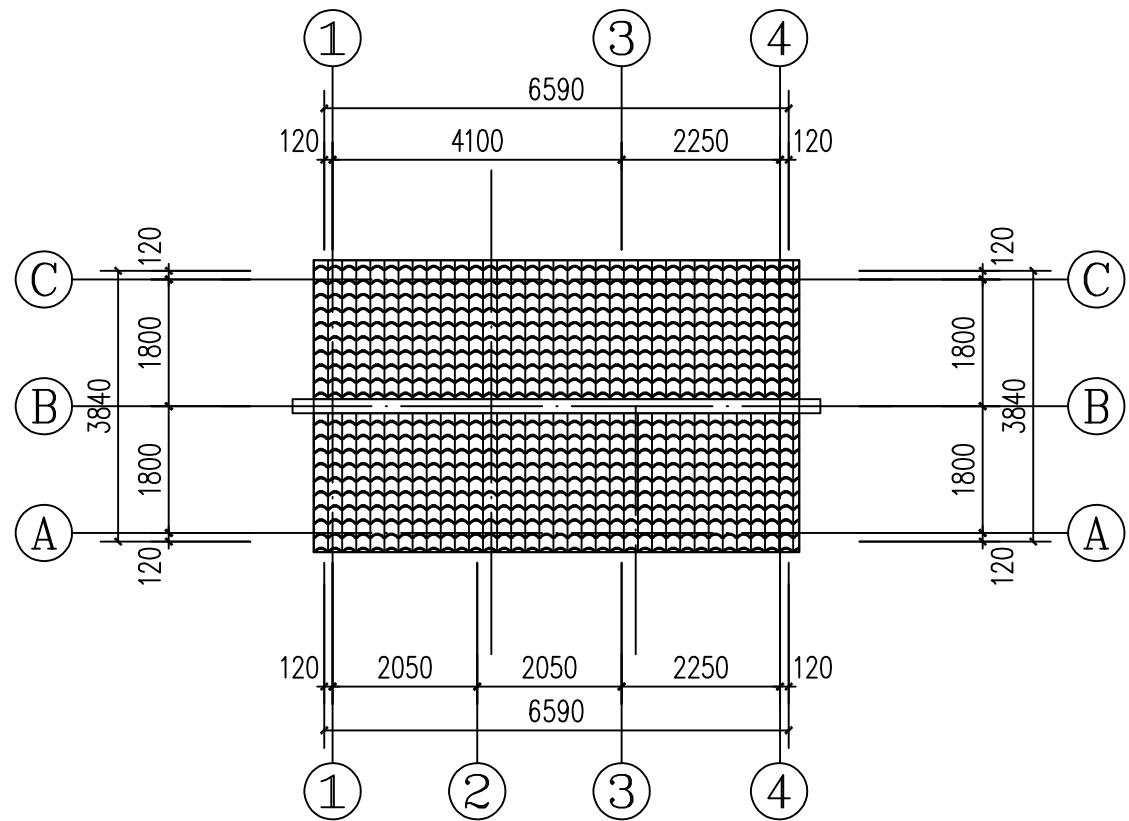
审 定		
审 核		
专业负责人		
项目负责人		
校 对		
设计 & 制图		

工程名称

分项名称

图纸内容

工程编号		
专业类别		图纸阶段
出图版次		出图日期
图纸编号		



坡屋面平面图1:25

设计单位

四川顺安建筑设计有限公司

证书编号: A241006969

会 签

建 筑		
结 构		
给 排 水		
暖 通		
电 气		

备注信息

图纸未加章本公司出图专用章者无效;
图纸版权归本公司所有, 仅限于本工程范围;
切勿以比例建造此图, 一切按图内标注为准。

出图签章

执业签章

签 署

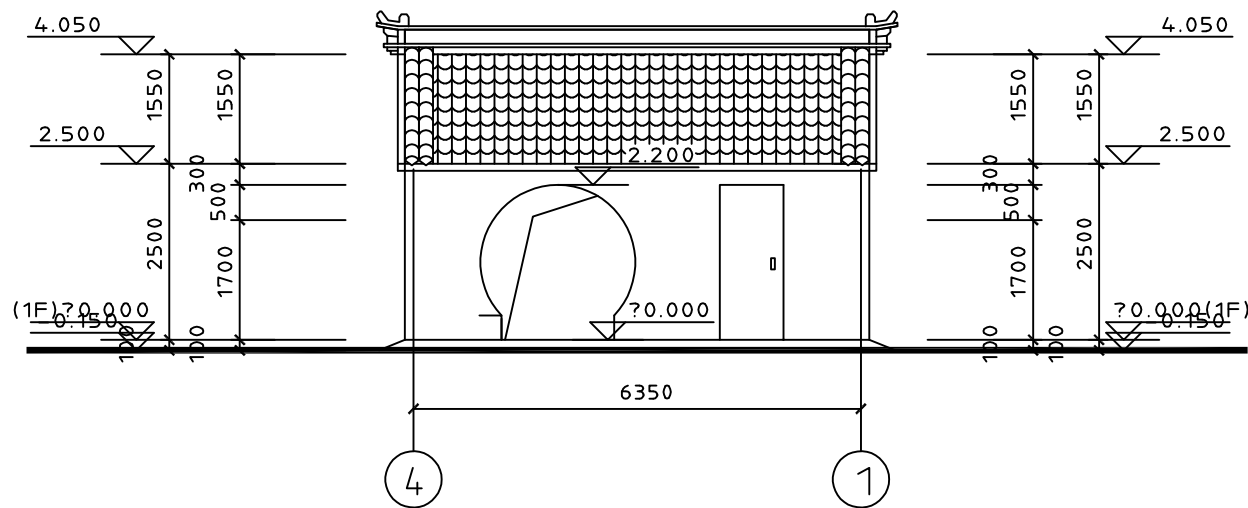
审 定		
审 核		
专业负责人		
项目负责人		
校 对		
设计 & 制图		

工程名称

分项名称

图纸内容

工程编号		
专业类别		图纸阶段
出图版次		出图日期
图纸编号		



1—4

北立面图

- 说明：1、本工程房屋檐口高度应与临近建筑保持一致，图示数据仅供参考。
- 2、本工程屋面瓦材质及颜色应与临近建筑保持一致，图示数据仅供参考。
- 3、本工程屋面瓦的摆放方式及屋脊造型应与临近建筑保持一致，图示数据仅供参考。

设计单位



四川省建筑设计研究院

证书编号: A241006969

会签

建筑		
结构		
给排水		
暖通		
电气		

备注信息

图纸未加章本公司出图专用章者无效;
图纸版权归本公司所有, 仅限于本工程范围;
切勿以比例建造此图, 一切按图内标注为准。

出图签章

执业签章

签署

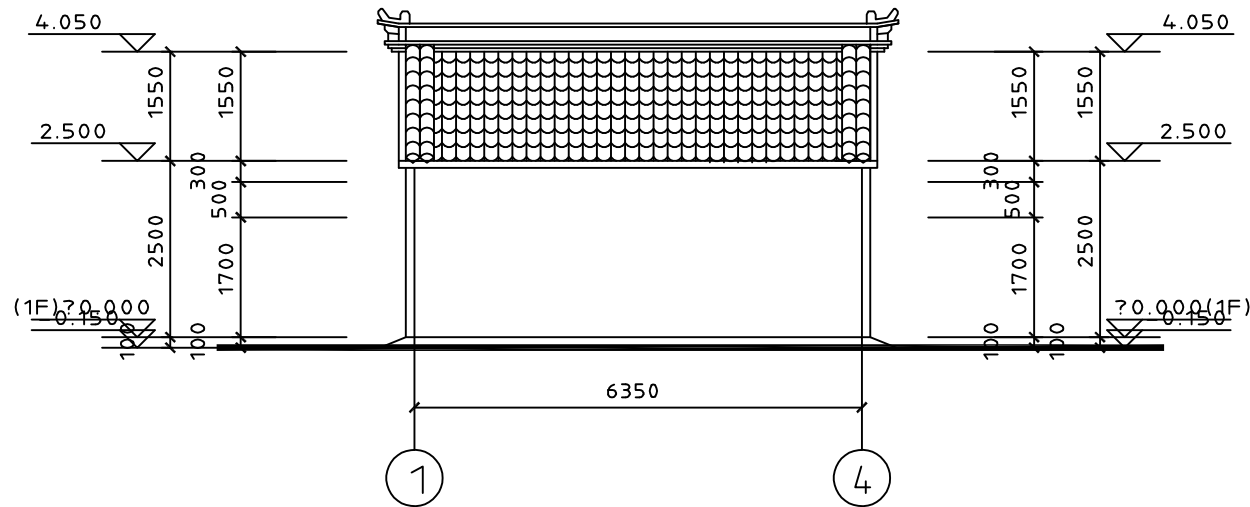
审定		
审核		
专业负责人		
项目负责人		
校对		
设计 & 制图		

工程名称

分项名称

图纸内容

工程编号		
专业类别		图纸阶段
出图版次		出图日期
图纸编号		



①—④ 南立面图

门窗表

类别	设计编号	洞口尺寸		数量	采用标准图集及编号		备注
		宽	高		图集代号	编号	
门	M-1	900	2200	3			定制仿古木门
窗	DK-1			1			洞口尺寸详见正立面图

设计单位



四川省建筑设计研究院
证书编号: A241006969

会签

建 筑		
结 构		
给 排 水		
暖 通		
电 气		

备注信息

图纸未加章本公司出图专用章无效;
图纸版权归本公司所有, 仅限于本工程范围;
切勿以比例建造此图, 一切按图内标注为准。

出图签章

执业签章

签 署

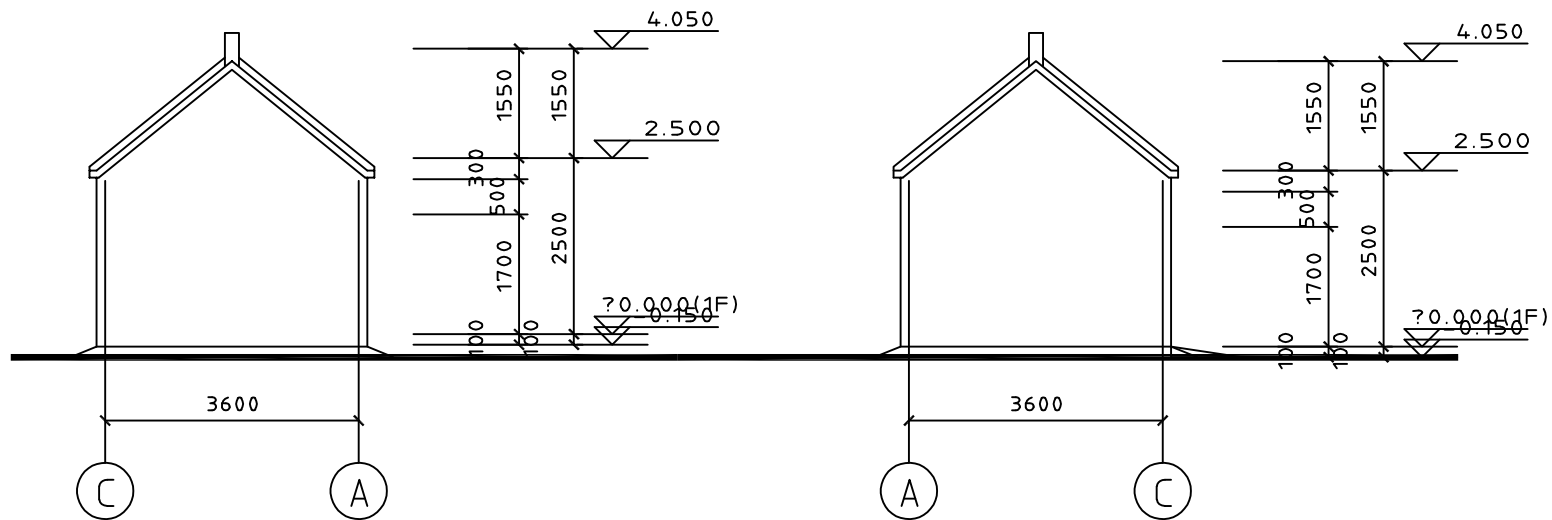
审 定		
审 核		
专业负责人		
项目负责人		
校 对		
设计 & 制图		

工程名称

分项名称

图纸内容

工程编号		
专业类别		图纸阶段
出图版次		出图日期
图纸编号		



C—A

西侧立面图

1:100

A—C

东侧立面图

1:100

设计单位



四川省建筑设计研究院

证书编号: A241006969

会签

建 筑		
结 构		
给 排 水		
暖 通		
电 气		

备注信息

图纸未加章本公司出图专用章者无效;
图纸版权归本公司所有, 仅限于本工程范围;
切勿以比例建造此图, 一切按图内标注为准。

出图签章

执业签章

签 署

审 定		
审 核		
专业负责人		
项目负责人		
校 对		
设计 & 制图		

工程名称

分项名称

图纸内容

工程编号		
专业类别		图纸阶段
出图版次		出图日期
图纸编号		

结构设计总说明(一)

1. 本工程结构设计使用年限为50年,结构安全等级为二级。
2. 本工程为一层砖混结构的房屋。
3. 本工程抗震设防烈度为7度,设计基本地震加速度0.1g,设计地震第一组
4. 基础设计:

本工程基础承载力暂按 $f_{ak}=130Kpa$,基础持力层应为粉质黏土层。本工程开工前甲方应提供本工程地质勘察报告,交由设计单位复核后无误后方可施工。该工程地基设计等级为丙级。基槽开挖后应通知勘察、监理、设计等有关单位进行验槽,验明无误后方可进行基础施工。
5. 材料:混凝土强度等级:垫层为C10,±0.000以下为C30,其它未注明的混凝土强度为C25。

钢筋:“Φ”HPB300, $f_y,f_y'=270N/mm^2$
“Φ”HRB400, $f_y,f_y'=360N/mm^2$
砖:0.000以下采用MU15煤矸石烧结砖,0.000m以上采用MU10煤矸石烧结砖。
砂浆:基础至0.000m用M10水泥砂浆,0.000m以上用M7.5混合砂浆,
砌体施工质量控制等级为B级
6. 混凝土的施工配合比应按相关实验室出具的配比单进行施工,但应符合<<混凝土结构设计规范>>GB50010-2010对混凝土耐久性的要求。
7. 混凝土保护层按(表一)取用。
8. 受拉普通钢筋的基本锚固长度 a_b 不应小于(表二)规定的数值。
9. 钢筋的连接:

(1) 受力钢筋的接头应设置在受力较小处,同一根钢筋上应少设接头。

(2) 纵向受力钢筋绑扎搭接接头的搭接长度为 $l_1=1.2l_{aE}$

(3) 在同一连接区段(长度为 $1.3l_1$)内受拉钢筋绑扎搭接接头面积百分率:
对于梁板墙类构件不宜大于25%,对于柱类构件不宜大于50%

(4) 纵向受力钢筋焊接接头的搭接长度:双面焊5d,单面焊10d

(5) 在同一连接区段(为35d且不应小于500mm)内钢筋焊接接头面积百分率
对于纵向受拉钢筋不应大于50%,对于纵向受压钢筋可不受限制

(6) 纵向受力钢筋搭接长度范围内箍筋间距不应大于100mm
10. 钢筋混凝土简支梁和连续梁简支端在构造柱上的受力钢筋锚固如(图一)所示

11. 钢筋混凝土简支梁和连续梁简支端在墙上的受力钢筋锚固如(图二)所示
12. 凡图中未注明者,均按下列情况处理:

(1) 当梁的腹板高度大于450mm且图中未标注时,在梁侧增加如(图三)所示的构造钢筋,其间距不应大于200mm。

(2) 梁与柱墙边相齐时,梁筋放在柱墙竖筋内侧

(3) 现浇双向板底筋短向放下面,单向板主筋放下面。

(4) 其它未注明的现浇板板厚为100mm,分布筋均为Φ6@250

(5) 现浇板内钢筋遇到边长<300的方洞或直径<300的圆洞时,应绕过不得切断

(6) 所有的梁支承长度均不小于240mm,下设梁垫时,梁垫与圈梁单梁一起整浇
13. 箍筋要做135°弯钩,平直部分长为10倍箍筋直径。
14. 图集选用

(1) 圈梁采用图集<<11YG001-1>>第28--36页要求施工,构造柱采用图集《11YG001-1》第7--18页要求施工,构造柱与墙连接处砌成马牙槎沿墙高每500mm设2Φ6拉接筋和Φ4@250分布短筋平面内点焊组成的拉结网片或Φ4点焊钢筋网片每边伸入墙内1000mm(370墙设3Φ6拉接筋),圈梁顶与楼板顶平。
当圈梁被门窗洞口截断时,采用图集《11YG001-1》第41页要求施工。

(2) 门窗过梁选用图集<<11YG301>>中PGL24**4,其中**为洞宽,过梁与圈梁重叠处应整浇,并保留圈梁过梁钢筋
15. 本工程设计依据

(1) <<混凝土结构设计规范>>GB50010-2010


(2) <<砌体结构设计规范>>GB50003-2011

(3) <<建筑地基基础设计规范>>GB50007-2011

(4) <<建筑抗震设计规范>>GB50011-2010

(5) 本图设计所使用的软件为中国建筑科学研究院PKPM系列2010版
16. 一层窗台下设240X120的钢筋混凝土带,纵筋4Φ10,箍筋Φ6@200,通长设置(遇门断开)。

设计单位



河南智方建筑设计有限公司
证书编号: A241006969

会 签

建 筑		
结 构		
给 排 水		
暖 通		
电 气		

备注信息

图纸未加盖本公司出图专用章者无效;
图纸版权归本公司所有,仅限于本工程范围;
切勿以比例量度尺寸,一切依据内标注为准。

出图签章

执业签章

审 批

审 定		
审 核		
专业负责人		
项目负责人		
校 对		
设计 & 制图		

工程名称

禹州市无梁镇白马寺村纪念馆公厨

分项名称

公厨

图纸内容

结构设计总说明(一)

工程编号

专业类别	结 构	图纸阶段	施工图
出图版次	第一版	出图日期	2019.02
图纸编号	结施01	共 4 页	

结构设计总说明(二)

17. 荷载取用(标准值): 楼面活荷载

屋面活荷载

不上人 0.5KN/M²

18. 女儿墙上构造柱间距大于4000mm时,于两构造柱之间增设240x240构造柱,纵筋为4φ12

19. 现浇钢筋混凝土梁板,当跨度大于或等于4000时,跨中模板应按1~3‰起拱。

20. 其它: (1) 所有预埋件及水电暖的预留洞必须各专业相互配合,准确设置,不得后凿

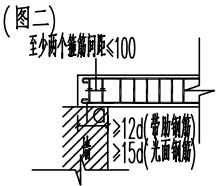
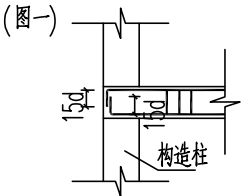
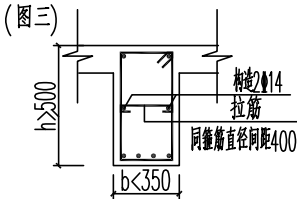
(2) 防雷接地做法及要求详见电图,并配合施工

(3) 本工程在施工及使用过程中应做好沉降观测工作,并记录相关数据

(4) 混凝土环境类别±0.00m以下为二(b)类,±0.00m以上室内环境为一类,外露为二(b)类,卫生间 厨房为二(a)类

(5) 基础至地坪间的回填土,其压实系数不小于0.94

(6) 本图中未尽之处见有关规范规程,并按要求认真施工



(表一) 混凝土保护层最小厚度(mm)

环境类别	板 墙 壳			梁 柱 边缘构件 杆		
	C20	>C20 ≤C25	>C25	C20	>C20 ≤C25	>C25
一	20	20	15	25	25	20
二a	—	25	20	—	30	25
二b	—	30	25	—	40	35

注: 保护层厚度(受力钢筋外缘至混凝土外缘的距离)不小于钢筋的公称直径,并满足《混凝土结构设计规范》GB50010—2010。

(表二) 纵向受拉普通钢筋的基本锚固长度 l_{ab} 、 l_{aE} (mm)

钢筋种类	抗震等级	混凝土强度等级									
		C20	C25	C30	C35	C40	C45	C50	C55	≥C60	
HPB300 (Φ)	一、二级 (l _{aE})	45d	39d	35d	32d	29d	28d	26d	25d	24d	
	三级 (l _{aE})	41d	36d	32d	29d	26d	25d	24d	23d	22d	
	四级 (l _{aE}) 非抗震 (l _{ab})	39d	34d	30d	28d	25d	24d	23d	22d	21d	
HRB335 (Φ)	一、二级 (l _{aE})	44d	38d	33d	31d	29d	26d	25d	24d	24d	
	三级 (l _{aE})	40d	35d	31d	28d	26d	24d	23d	22d	22d	
	四级 (l _{aE}) 非抗震 (l _{ab})	38d	33d	29d	27d	25d	23d	22d	21d	21d	
HRB400 (Φ)	一、二级 (l _{aE})	—	46d	40d	37d	33d	32d	31d	30d	29d	
	三级 (l _{aE})	—	42d	37d	34d	30d	29d	28d	27d	26d	
	四级 (l _{aE}) 非抗震 (l _{ab})	—	40d	35d	32d	29d	28d	27d	26d	25d	

注: 1、光圆钢筋末端应做成180°弯钩,弯后平直段长度不应小于3d,但做受压钢筋时可不做弯钩;

2、表中 $l_{aE} = \xi_a l_{ab}$ 。

设计单位



河南智方建筑设计有限公司

证书编号: A241006969

会 签

建 筑

结 构

给 排 水

暖 通

电 气

备注信息

图纸未加盖本公司出图专用章者无效;
图纸版权归本公司所有,仅限于本工程使用;
切勿以比例量度尺寸,一切依图内标注为准。

出图签章

执业签章

审 定

审 核

专业负责人

项目负责人

校 对

设计 & 制图

工程名称

禹州市无梁镇白马寺村纪念馆公

分项名称

公 厕

图纸内容

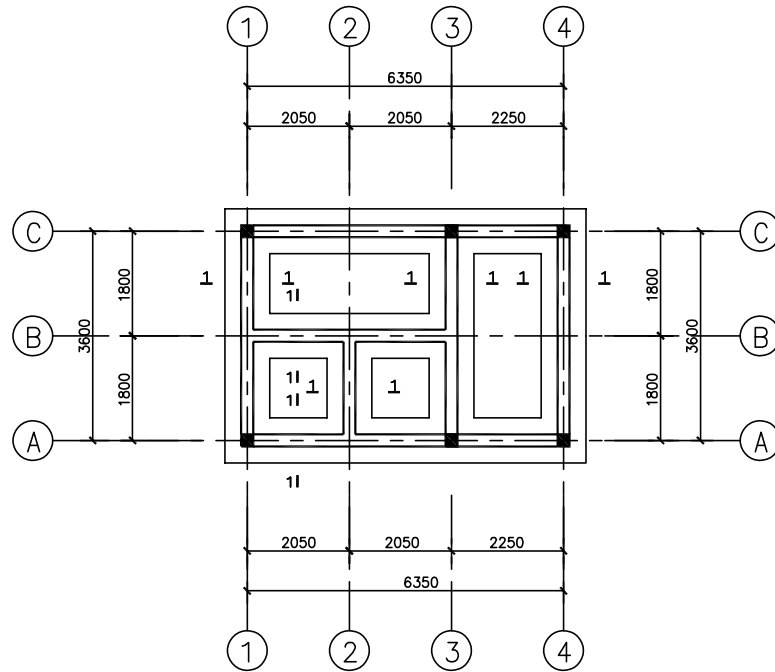
结构设计总说明(二)

工程编号

专业类别 结 构 图纸阶段 施工图

出图版次 第一版 出图日期 2019.02

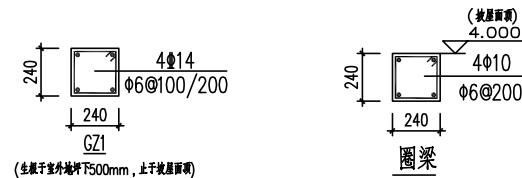
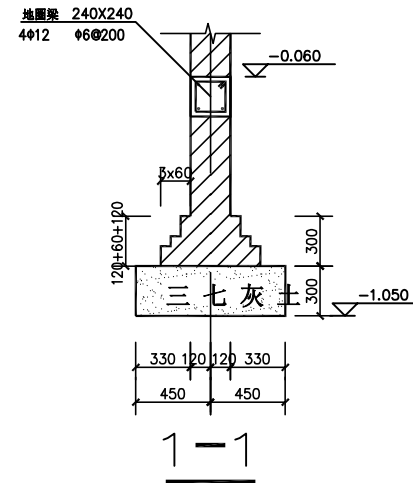
图纸编号 结施02 共 4 页



基础平面布置图 1:100

说明:

- 本工程基础承载力暂按 $F_{ak}=130Kpa$, 基础持力层应为粉质黏土层。本工程开工前甲方应提供本工程地质勘察报告, 交由设计单位复核后无误后方可施工。基础部分施工前, 需进行基础验槽, 合格后方可施工基础部分。
- 图中未注明的构造柱均为GZ1。



设计单位



河南智方建筑设计有限公司
证书编号: A241006969

会 签

建 筑		
结 构		
给 排 水		
暖 通		
电 气		

备注信息

图纸未加盖本公司出图专用章者无效;
图纸版权归本公司所有, 仅限于本工程范围;
切勿以比例量度此图, 一切以图内标注为准。

出图签章

执业签章

签 署

审 定		
审 核		
专业负责人		
项目负责人		
校 对		
设计 & 制图		

工程名称

禹州市无梁镇白马寺村纪念馆公厨

分项名称

公厨

图纸内容

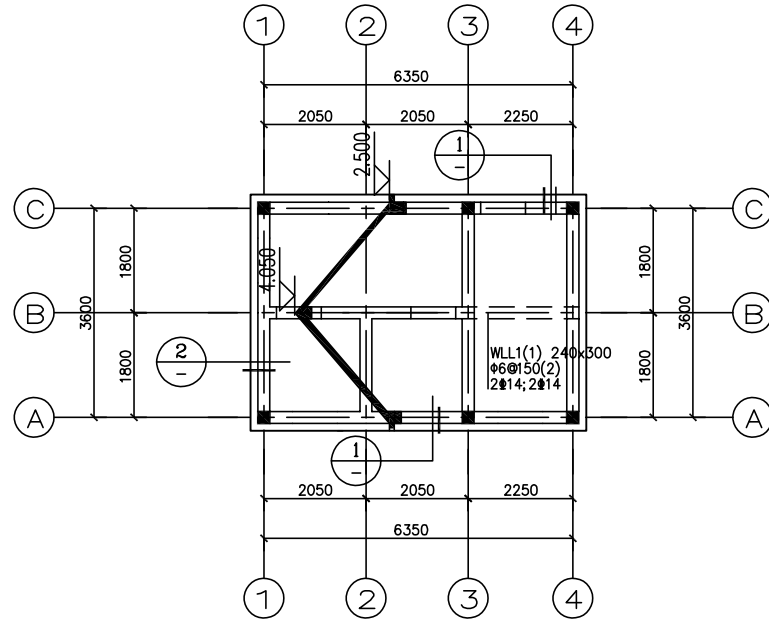
基础平面布置图

工程编号

专业类别 结 构 图纸阶段 施工图

出图版次 第一版 出图日期 2019.02

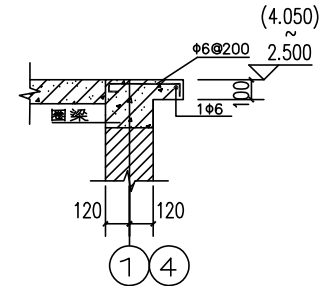
图纸编号 结施03 共 4 页



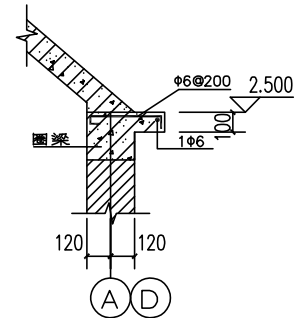
坡屋面梁、板结构平面图 1:100

说明:

1、图中未注明的现浇板板厚均为120mm,配筋双层双向 $\Phi 8@200$ (满铺)。



② 檐口2节点详图: 25



① 檐口1节点详图: 25

设计单位



河南智方建筑设计有限公司

证书编号: A241006969

会 签

建 筑		
结 构		
给 排 水		
暖 通		
电 气		

备注信息

图纸未加盖本公司出图专用章者无效;
图纸版权归本公司所有,仅限于本工程范围;
切勿以比例量度此图,一切以图内标注为准。

出图签章

执业签章

签 署

审 定		
审 核		
专业负责人		
项目负责人		
校 对		
设计 & 制图		

工程名称

禹州市无梁镇白马寺村纪念馆公厕

分项名称

公厕

图纸内容

坡屋面梁、板结构平面图
节点详图

工程编号

专业类别 结 构 图纸阶段 施工图

出图版次 第一版 出图日期 2019.02

图纸编号 结施04 共 4 页

电气设计说明

1 工程概况

1.1 工程名称: 禹州市无梁镇公厕

1.2 建设单位: *****

1.3 项目建设地点: 禹州市无梁镇

1.4 建筑规模: 总建筑面积***** m^2 。建筑层数: 地上一层。建筑高度: 4.05m (室内地坪至屋面面层)。

1.5 建筑结构形式为砖混结构; 建筑结构的安全类别为2级; 合理使用年限为50年; 抗震设防烈度6度。

2 设计依据

2.1 审查批准的设计文件及图纸

2.2 各相关专业(土建、水、暖)提供的设计图纸;

2.3 国家现行设计规范及地方相关审批部门的设计要求;

建设部《建筑工程设计文件编制深度规定》(2008版)

《民用建筑电气设计规范》JGJ 16-2008 《建筑照明设计标准》GB 50034-2013

国家和地方相关的规范、规程和标准

3. 设计范围

3.1 照明配电系统

3.2 建筑节能

4 照明配电系统

4.1 图中除注明外照明线均为BV3 \times 2.5, 根数 ≤ 3 穿 PC16, 其余穿 PC20。

4.2 施工时单相负荷应均衡分配, 系统中: 相线截面 $S \leq 16mm^2$ 时PE线同相线,
 $16mm^2 < S \leq 35mm^2$ 时PE线为16mm 2 , $S > 35mm^2$ 时PE线为相线的一半。

4.3 设备安装: 照明开关及各类插座均为暗装, 照明开关安装高度为1.3m。

4.4 本工程主要采用节能灯, 要求灯具功率因数大于0.9,

5 电气节能及环保措施

5.1 灯具、光源、镇流器的选择: 本工程选用高效灯具, 开敞式、透明保护罩灯具效率分别不低于75%、65%。

5.2 本工程所有电气设备、材料选型均采用节能型, 以控制能耗、节省电能。

6 其他

6.1 凡与施工有关而又未说明之处, 参见国家、地方标准图集施工, 或与设计院协商解决。

6.2 本工程所选设备, 材料必须具有国家级检测中心的检测合格证书(C3C认证); 必须满足与

产品相关的国家标准。除标高和图中注明者外, 标注尺寸均以毫米为单位, 其他未尽事宜应

筑电气工程施工质量验收规范>>(GB50303-2002)和其他国家现行的有关规范、规定执行。

6.3 施工单位必须按照工程设计图纸和施工技术标准施工, 不得擅自修改工程设计。

6.4 建设工程竣工验收时, 必须具备设计单位签署的质量合格文件。

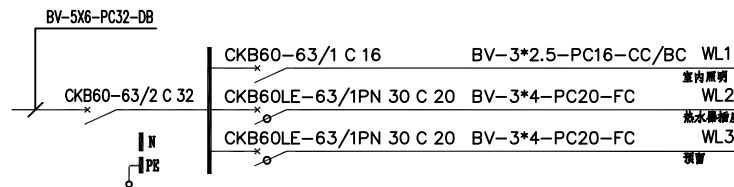
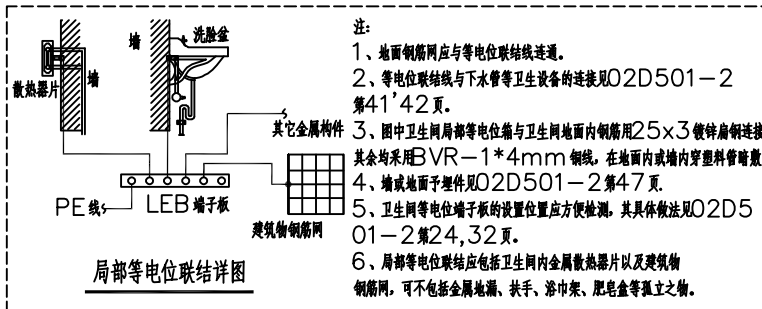
6.5 在卫生间内做局部等电位联结, 端子箱底边距地0.3m暗装, 凡卫生间内可导电部分, PE保护接地线、墙面内钢筋网等均采用BVR-1 \times 4mm 2 , 导线在地面或墙内穿PC16暗敷与联结端子板相连。卫生间外的PE保护接地线不得与LEB网相连。具体做法及连接点布置方法参见02D501-2第16页。

图 纸 目 录

序号	图 别	图 纸 内 容	图 幅
1	电施-01	电气设计说明 图纸目录	A3
2	电施-02	照明及接地极等电位平面布置图	A3

设 备 材 料 表

序号	图例	名称	规格	备注
1		防水防尘灯(LED加防水保护罩)	1 \times 25W	吸顶安装
2		复古壁灯LED	1 \times 25W	吸顶安装
3		复古马灯LED	1 \times 5W	吸顶安装
4		暗装单极开关	250V, 10A	安装高度为1.3米



设计单位



河南智方建筑设计有限公司

资质等级: 建筑行业(建筑工程)甲级 证书编号: A14100942

会 签

建 筑	结 构
给 排 水	电 气
暖 通	装 饰

备注信息

图纸未加盖本公司出图专用章者无效;
切勿以比例量度此图, 一切以图内标注为准;
图纸版权归本公司所有, 仅限于本工程范围。

出图签章

执业签章

签 署

审 定	
审 核	
专业负责人	
项目负责人	
校 对	
设计&制图	

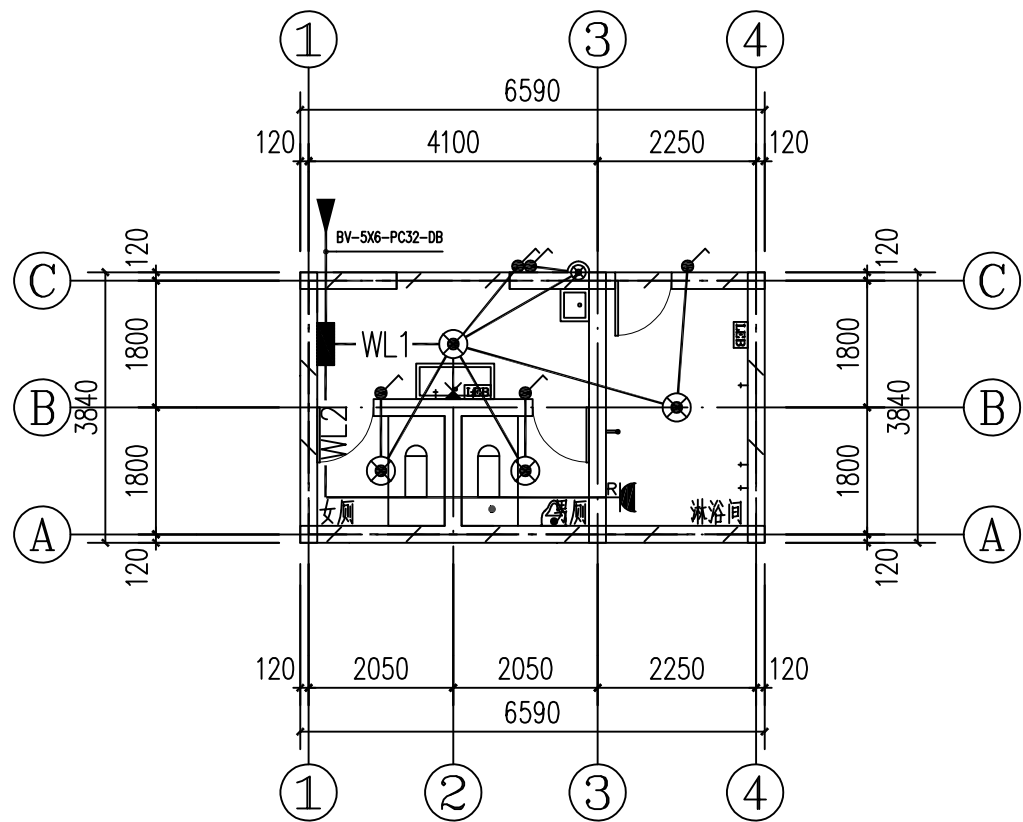
工程名称 禹州市无梁镇

分项名称 公厕

图纸名称

电气设计说明 图纸目录

设计编号	
出图版次	第一版
专业类别	电 气
图纸编号	电 施 - 01
图 纸 阶 段	施 工 图
出 图 日 期	
共 2 页	



照明及接地平面布置图 1:25

设计单位

河南翰方建筑设计有限公司

资质等级：建筑行业（建筑工程）甲级 证书编号：A14100942

会 签			
建 筑		结 构	
给 排 水		电 气	
暖 通		装 饰	

备注信息

图纸未加盖本公司出图专用章者无效；
切勿以比例量度此图，一切以图内标注为准；
图纸版权归本公司所有，仅限于本工程范围。

出图签章

执业签章

签 署			
审 定			
审 核			
专业负责人			
项目负责人			
校 对			
设计 & 制图			

工程名称

禹州市无梁镇

分项名称

公厕

图纸名称

照明及接地等电位平面布置图

设计编号			
出图版次	第 一 版	图纸阶段	施 工 图
专业类别	电 气	出图日期	
图纸编号	电 施 - 02	共 2 页	

设计总说明

一、设计说明:

(一)、设计依据:

- 1、建筑给排水设计规范 (GB50015—2003) (2009 年版);
2、建筑设计防火规范 (GB 50016—2014)
3、消防给水及消火栓系统技术规范 (GB 50974—2014) (2014 年版)
4、建筑灭火器配置设计规范 (GB50140—2005);
5、民用建筑节能设计标准 (GB 50555—2010);
6、建设单位所提供的相关资料和要求;
7、现行的国家有关建筑设计规范、规程和规定。

(二)、工程概况:

- 2.1、工程名称: 禹州市无梁镇白马寺村纪念馆公厕。

建设单位: ***;

建设地点: 禹州市。

- 2.2、本工程总建筑面积 ***m²;

- 2.3、建筑层数: 地上一层; 建筑高度: 4.15m;

(三)、设计范围:

建筑室内给水、排水系统的设置。

(四)、管道系统:

本工程设有室内给排水管道系统。

1、生活给水系统:

- 1.1、本工程最高日用水量0.6m³/d; 最大小时用水量0.045m³/h.

1.2、给水系统:

本工程给水部分分为一个区, 由院内无塔供水设备加压供给。

2、生活排水系统:

- 2.1、本工程采用污、废水合流制。室内污、废水重力自流排入室外污水管, 生活污水最高日排水量0.36m³/d;

- 2.2、污水经化粪池处理后, 排入市政污水管。

二、施工说明:

1、生活给水管:

- 1.1、本设计给水管道采用PP—R塑料管, 管件采用PP—R配套管件, 热熔连接。

- 1.1、给水塑料管公称外径与公称直径对照关系:

塑料管外径mm(dn)	20	25	32	40	50	63	75	90
公称直径mm(DN)	15	20	25	32	40	50	60	80

2、污水管道:

- 2.1、本设计生活排水管采用普通PVC排水管, 管件采用PVC配套管件, 承插粘接。

- 2.2、排水管公称外径与公称直径对照关系:

塑料管外径mm(dn)	50	75	110	160
公称直径mm(DN)	50	75	100	150

3、阀门及附件:

3.1、阀门:

- 3.1.1、给水管上采用闸阀。

3.2、附件:

- 3.2.1、所有地漏采用塑料类防返溢地漏, 地漏水封高度不小于50mm。

- 3.2.2、全部给水配件均采用节水型产品。

4、管道敷设:

- 4.1、给水、排水管道均明装。

- 4.2、给排水管道穿楼板时应设套管。安装在卫生间内的套管, 其顶部高出装饰地面50mm。

。底部应与楼板平; 套管与管道之间缝隙应使用阻燃密封材料和防水油膏填实, 端面光滑。

- 4.3、排水管穿楼板应预留孔洞。管道安装完后将孔洞严密捣实, 立管周围应设高出楼地面设计标高10~20mm的阻水圈。

- 4.4、管道穿楼板和墙时, 应根据图中所注管道标高、位置配合土建工种预留孔洞或预埋套管。

4.5、管道坡度:

排水管道除图中注明外, 均按下列坡度安装。

管径	De50	De75	De110	De160
坡度	0.025	0.015	0.012	0.007

4、管道试压、冲洗:

- 5.1、给水系统安装完毕, 需做水压试验, 试验水压为0.90Mpa

- 5.2、给水系统在系统运行前须用水冲洗和消毒。

- 5.3、排水管冲洗以管道畅通为合格。

6、其它:

- 6.1、图中所注尺寸除标高以m计, 其余以mm计。

- 6.2、本图中所注管道标高: 给水等压力管道指管中心; 排水等重力流管道和无水流的通气指管内底。图中给水引入管和排水排出管标高均为参考, 具体标高可根据实际情况调整。

- 6.3、本设计施工说明与图纸具有同等效力, 二者有矛盾时, 业主及施工单位应及时提出, 并以设计单位解释为准。

- 6.4、施工中应与土建或其他专业密切配合, 合理安排施工进度, 及时预留孔洞预埋套管, 以防碰撞和返工。

- 6.5、给排水附属设备安装按下列图集施工:

卫生设备安装: 09S304

PVC排水管安装: 10S40

6

- 6.6、除本设计说明外, 施工中还须按《建筑给水排水及采暖工程施工及质量验收规范》

GB50242—2002。其未尽事宜均按国家最新公布的有关规定执行。

图例	名称	图例	名称
	给水管		排水立管
	排水管		排水立管
	截止阀		灭火器
	普通水龙头		普通地漏
	洗脸池		

图 纸 目 录

序号	图号	图纸名称	图幅
1	水施-1	设计总说明、图纸目录、图例	A2
2	水施-2	一层给排水平面布置图	A2
3	水施-3	给排水管道轴测图	A2
4	水施-4	热水管道轴测图	A2

设计单位



河南翰方建筑设计有限公司

资质等级: 建筑行业 (建筑工程) 甲级 证书编号: A141004942

会 签

建 筑	结 构
给 排 水	电 气
暖 通	装 饰

备注信息

图纸未加盖本公司出图专用章者无效;
切勿以比例量度此图, 一切以图内标注为准;
图纸版权归本公司所有, 仅限于本工程范围。

出图签章

执业签章

签 署

审 定		
审 核		
专业负责人		
项目负责人		
校 对		
设计 & 制图		

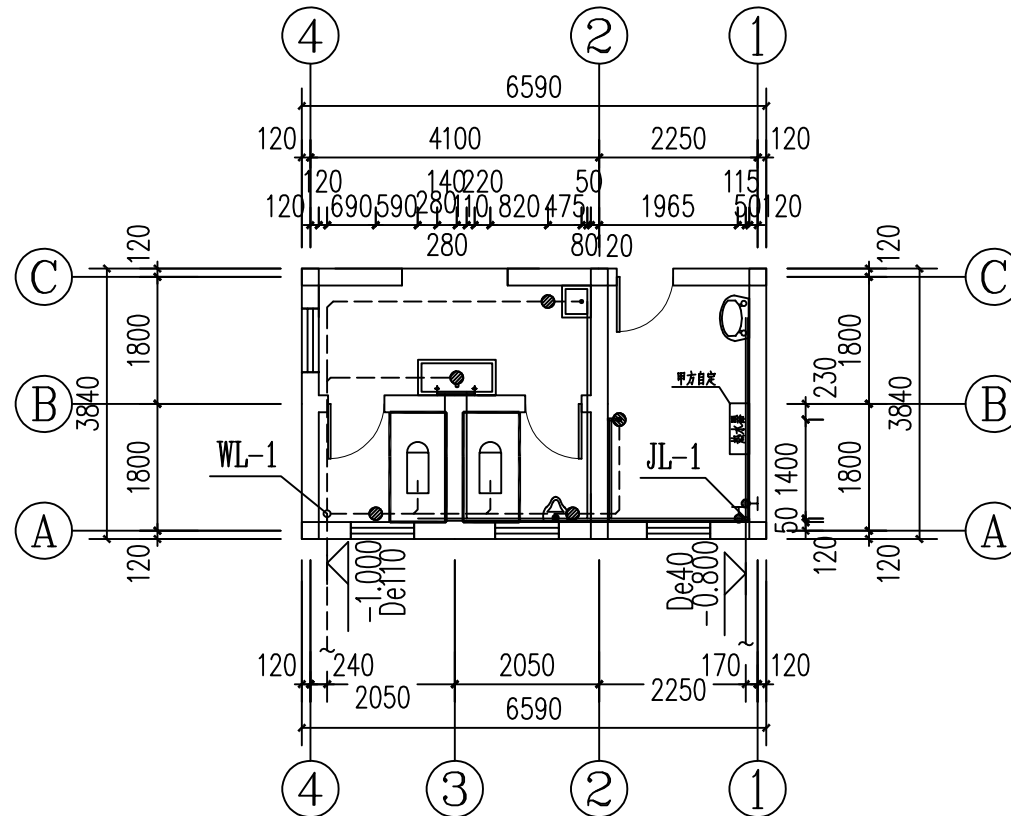
工程名称 禹州市无梁镇白马寺村纪念馆公厕

分项名称 公厕

图纸名称

设计总说明
图 纸 目 录

设计编号	*****		
出图版次	第 一 版	图纸阶段	施 工 图
专业类别	给 排 水	出图日期	2018 . 10
图纸编号	水 施 -01	共 04 页	



一层给排水平面布置图 1:25

- 注:
1. 所有污水管出户管均设检查井, 污水检查井图集12YS8-121
 2. 室外污水管采用双壁波纹管, 管径De300, 管长为20米, 所有污水进化粪池; 玻璃钢板化粪池, HFRP (LWQ)-9, 有效容积为30立方米, 图集12YS8-275.

设计单位



河南旋方建筑设计有限公司

资质等级: 建筑行业 (建筑工程) 甲级 证书编号: A14100962

会 签

建 筑

结 构

给 排 水

电 气

暖 通

装 饰

备注信息

图纸未加盖本公司出图专用章者无效;
切勿以比例量度此图, 一切以图内标注为准;
图纸版权归本公司所有, 仅限于本工程范围。

出图签章

执业签章

签 署

审 定

审 核

专业负责人

项目负责人

校 对

设计 & 制图

工程名称 禹州市无梁镇白马寺村纪念馆公厨

分项名称 公厨

图纸名称

一层给排水平面布置图

设计编号

出图版次

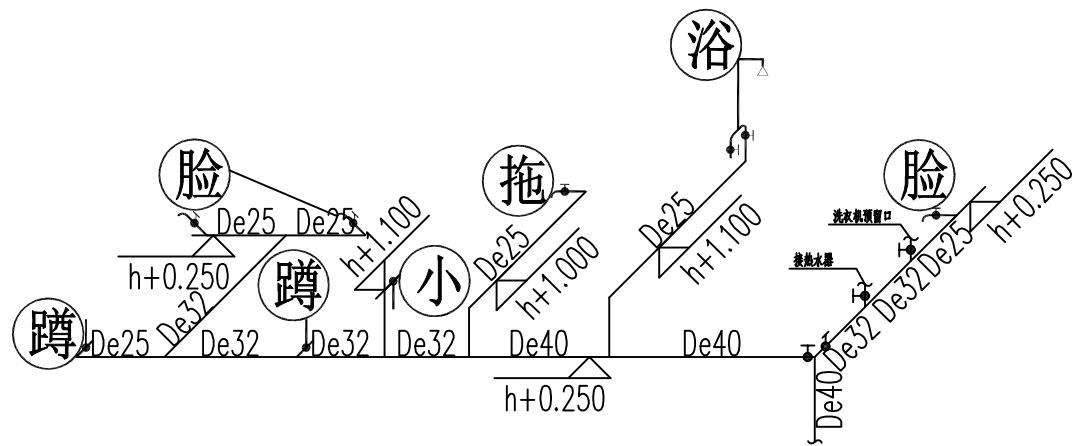
第一版 图纸阶段 施 工 图

专业类别

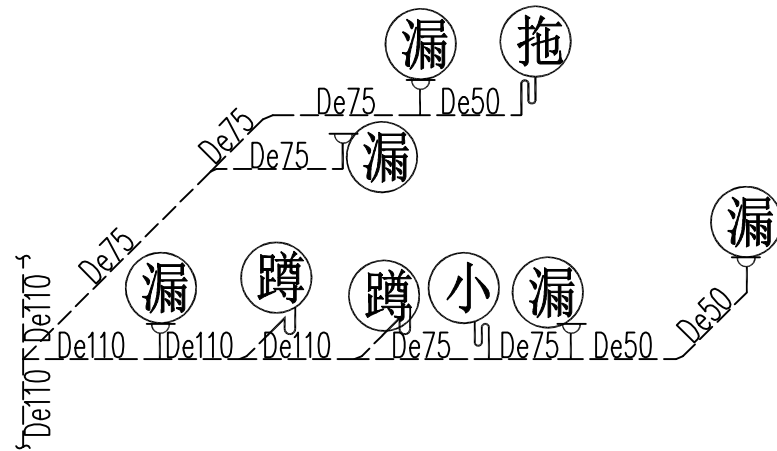
给 排 水 出图日期 2018 . 10

图纸编号

水 施 -02 共 04 页



给水管道轴侧图



排水管道轴侧图

设计单位



河南翰方建筑设计有限公司

资质等级：建筑行业（建筑工程）甲级 证书编号：A14100962

会签

建筑

结构

给排水

电气

暖通

装饰

备注信息

图纸未加盖本公司出图专用章者无效；
切勿以比例量度此图，一切以图内标注为准；
图纸版权归本公司所有，仅限于本工程范围。

出图签章

执业签章

签署

审定

审核

专业负责人

项目负责人

校对

设计 & 制图

工程名称 禹州市无梁镇白马寺村纪念馆公厨

分项名称 公厨

图纸名称

给排水管道轴侧图

设计编号

出版版次

第一版

图纸阶段

施工图

专业类别

给排水

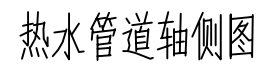
出图日期

2018.10

图纸编号

水施-03

共 04 页



共 04 页