

正本

禹州市食品检验中心和农业检验检测中心实验室

特种车辆采购项目(二次) (项目名称)

投标文件(二)

(符合性证明文件)

投 标 文 件

项目名称：禹州市食品检验中心和农业检验检测中心实验室特种车辆

采购项目(二次)

采购编号：YZCG—G2018039-1

投 标 人：湖北凯瑞专用车销售有限公司（盖章）

法定代表人或授权代表：（签字）

日 期：2018年4月20日

目 录

一、确认函.....	1-2
二、投标书.....	3-4
三、开标一览表.....	5-6
四、投标分项报价一览表.....	7-8
五、投标偏离表.....	9-19
六、售后服务承诺	
1、售后服务承诺书.....	20-22
2、培训方案.....	23
3、底盘售后服务网点.....	24-27
4、徐工售后服务电话.....	28
5、庆铃售后服务站点.....	29-30
七、技术资料	
1、设备性能参数描述.....	31-35
2、产品对应公告及彩页	
2-1、DWJ5312JJHD5 计量检衡车公告.....	36-38
2-2、徐工吊机彩页.....	39-42
2-3、五十铃牌 QL1040A6EW 型载货汽车公告.....	43
3、生产厂家计量检衡车 3C 认证证书.....	44-45
4、计量检衡车改装亮点.....	46-47

一、确认函

确 认 函

致：禹州市政府采购中心

我公司已收到 禹州市食品检验中心和农业检验检测中心实验室特种车辆采购项目(二次)采购编号：YZCG—G2018039-1 项目的招标文件，经过认真详细审阅，确认对下列事项全部认可并且无异议：

- 1、招标文件要求不存在不合理性、限制性条款。
- 2、招标文件中各项技术参数要求，不存在倾向性、唯一性、排他性。

法人代表（或被委托人）签字：

湖北凯瑞专用车销售有限公司

2018年4月20日

二、投标书

投 标 书

致：禹州市政府采购中心

根据贵方项目编号为YZCG—G2018039-1 号的招标采购邀请，签字代表韩兴波、总经理（全名、职务）经正式授权并代表投标人 湖北凯瑞专用车销售有限公司、十堰经济开发区白浪中路84号荣港花园1栋4单元202室（投标人名称、地址）提交下述文件正本一份和副本 四 份，并对之负法律责任。

据此函，签字代表宣布同意如下：

1、所附报价表中规定的应提供和交付的货物总价为人民币544800.00 元，即（大写）伍拾肆万肆仟捌佰元。

2、如果我们的投标文件被接受，我们将履行招标文件中规定的每一项要求，按期、按质、按量履行合同。

2、我方愿按《中华人民共和国合同法》履行我方的全部责任。

3、投标人已详细审查全部招标文件，包括修改文件以及全部参考资料和有关附件。我们完全理解并同意放弃对这方面有不明及误解的权力。

4、本投标自开标日起有效期为 60天。

5、投标人同意提供按照贵方可能要求的与其投标有关的一切数据或资料，理解贵方不一定要接受最低价的投标或收到的任何投标。

6、我方保证投标文件中的所有资料均为真实、有效的，如有虚假，我方承诺投标文件无效并愿承担一切责任。

7、与本投标有关的一切正式往来请寄：

地址：十堰经济开发区白浪中路84号荣港花园1栋4单元202室 邮政编码：442000

电话：0719-8028028 传真：0719-8028028

投标人代表姓名：韩兴波 职务：总经理

投标人名称：湖北凯瑞专用车销售有限公司（盖章）

日期：2018年4月20日

三、开标一览表

开标一览表

标段	项目名称	投标报价	交货期或工期	备注
B包	禹州市食品检验中心和农业检验检测中心实验室特种车辆采购项目(二次)	大写：伍拾肆万肆仟捌佰元 小写：544800.00	120 日 日历天（90 个工作日）	与交货有关的费用（仅包含包装费、临时牌照费、车辆运输费等）以及安装、调试等标准伴随服务的费用已包含在合同价中，不包含车辆上牌所需的购置税、保险、工本费等费用。

投标人（公章）：湖北凯瑞专用车销售有限公司

投标人法定代表人（或授权代表）签字：

日期：2018年 4 月 20 日

注：交货期指最终交货时间（日历天）。工期指完成该项目的最终时间（日历天）。

四、投标分项报价一览表

投标分项报价一览表

序号	名称	品牌、规格及型号	技术参数	单位	数量	单价	总价	产地及厂家
1	计量检衡车	汇斯城牌 DWJ5312JJH D5计量检衡车	外形尺寸：10300×2500×3650（mm）； 加装国产知名品牌徐工SQ6.3ZK2Q随车起重机；吊装能力：2.1m--6300kg 4.44m-2700kg 6.2m--1700kg 8.01m--1200kg；所投的产品符合标准：a满足JJG907-2006(动态公路车辆自动衡器国家检定规程)检定要求 b符合GB7258-2017(机动车运行安全技术条件)；c符合GB1589-2016(道路车辆外廓尺寸、轴荷及质量限值)的法规要求；d符合GB17691-2005国V,GB3847-2005排放标准；	台	壹	430000.00元	430000.00元	湖北十堰、十堰汇斯诚专用汽车有限公司
2	大件取样车	五十铃牌 QL1040A6EW 型载货汽车	底盘为QL1040A6EWY；发动机为4KH1CN5LS国五排放标准排量：2999ml，功率：72kw	台	壹	114800.00元	114800.00元	重庆、庆铃汽车股份有限公司
合计		大写：伍拾肆万肆仟捌佰元 小写：544800.00元						

投标人（公章）：湖北凯瑞专用车销售有限公司

投标人法定代表人（或授权代表）签字：

五、投标偏离表

投标偏离表

序号	名称	品牌规格及型号	厂家及产地	招标文件要求数据	投标数据	偏离值
1	计量检衡车	汇斯城牌 DWJ5312JJHD5	十堰汇斯诚专用汽车有限公司、湖北十堰	产品名称：计量检衡车（重型非载货专项作业车）1台	汇斯城牌 DWJ5312JJHD5 计量检衡车	无偏离
2	计量检衡车	汇斯城牌 DWJ5312JJHD5	十堰汇斯诚专用汽车有限公司、湖北十堰	驱动形式：8×4；	驱动形式：8*4	无偏离
3	计量检衡车	汇斯城牌 DWJ5312JJHD5	十堰汇斯诚专用汽车有限公司、湖北十堰	发动机要求及排放标准：国产品牌发动机；符合 GB17691-2005 国 V，GB3847-2005 排放标准；	发动机为玉柴 YC6A290-50 国产品牌发动机，符合 GB17691-2005 国 V，GB3847-2005 排放标准；	无偏离
4	计量检衡车	汇斯城牌 DWJ5312JJHD5	十堰汇斯诚专用汽车有限公司、湖北十堰	发动机功率、排量：不小于 213kW（六缸），不大于 7520ml	发动机功率：213Kw（六缸） 发动机排量：7520mL	无偏离
5	计量检衡车	汇斯城牌 DWJ5312JJHD5	十堰汇斯诚专用汽车有限公司、湖北十堰	变速箱形式：≥8档	变速箱形式：9 个前进挡，1个倒挡	无偏离
6	计量检衡车	汇斯城牌 DWJ5312JJHD5	十堰汇斯诚专用汽车有限公司、湖北十堰	悬架：前少片簧/后少片簧	悬架：钢板弹簧前少片簧/后少片簧	无偏离
7	计量检衡车	汇斯城牌 DWJ5312JJHD5	十堰汇斯诚专用汽车有限公司、湖北十堰	燃油箱：不小于 300L 铝合金油箱	燃油箱：300L 铝合金油箱	无偏离
8	计量检衡车	汇斯城牌 DWJ5312JJHD5	十堰汇斯诚专用汽车有限公司、湖北十堰	转向机系统：液压助力转向	转向机系统：液压助力转向系统	无偏离
9	计量检衡车	汇斯城牌 DWJ5312JJHD5	十堰汇斯诚专用汽车有限公司、湖北十堰	最高车速（km/h）：不小于 90；	最高车速：90km/h	无偏离
10	计量检衡车	汇斯城牌 DWJ5312JJHD5	十堰汇斯诚专用汽车有限公司、湖北十堰	驾驶室准乘人数：3 人	驾驶室准乘人数：3 人	无偏离

11	计量检 衡车	汇斯城牌 DWJ5312JJHD5	十堰汇斯诚专 用汽车有限公司、湖北十堰	轮毂及轮胎规格： 钢制轮毂， 11.00R20钢丝胎， 13个（含一个备胎）	轮毂：钢制轮毂 轮胎规格： 11.00R20 钢 丝胎，13个（含一 个备胎）	无偏离
12	计量检 衡车	汇斯城牌 DWJ5312JJHD5	十堰汇斯诚专 用汽车有限公司、湖北十堰	制动器形式：发动 机排气制动、带有 ABS、下护杠等装置	制动器形式：发 动机排气制动、 带有ABS、下护杠 等装置；	无偏离
13	计量检 衡车	汇斯城牌 DWJ5312JJHD5	十堰汇斯诚专 用汽车有限公司、湖北十堰	安装具有卫星定位 功能的行驶记录仪 （底盘原厂，非后 期加装），带有远程 PTO装置；	安装底盘原厂具 有卫星定位功能 的行驶记录仪， 带有远程PTO装 置；	无偏离
14	计量检 衡车	汇斯城牌 DWJ5312JJHD5	十堰汇斯诚专 用汽车有限公司、湖北十堰	整车车箱设计承载 30吨	整车车箱设计承 载30吨	无偏离
15	计量检 衡车	汇斯城牌 DWJ5312JJHD5	十堰汇斯诚专 用汽车有限公司、湖北十堰	车厢栏板及车厢边 框做防腐处理（酸 洗、磷化、电泳）； 其余配置必须按此 种型号车辆的标准 配置，并满足相关 法规和排放的要求	车厢栏板及车厢 边框做酸洗、磷 化、电泳防腐处 理；其余配置必 须按此种型号车 辆的标准配置， 并满足相关法规 和排放的要求；	无偏离
16	计量检 衡车	汇斯城牌 DWJ5312JJHD5	十堰汇斯诚专 用汽车有限公司、湖北十堰	车厢底板：厚度不 小于6mm花纹钢板	车厢底板：为6mm 厚的花纹钢板	无偏离
17	计量检 衡车	汇斯城牌 DWJ5312JJHD5	十堰汇斯诚专 用汽车有限公司、湖北十堰	外形尺寸（mm）： （9000-10550）*250 0*（3560-3850）★	外形尺寸： 10300×2500× 3650（mm）	无偏离
18	计量检 衡车	汇斯城牌 DWJ5312JJHD5	十堰汇斯诚专 用汽车有限公司、湖北十堰	货箱尺寸（mm）： （6000-6800）*2500 *（600-800）	货箱尺寸：外尺 寸：6700×2500 ×600（mm）内尺 寸：6500×2400 ×600（mm）	无偏离
19	计量检 衡车	汇斯城牌 DWJ5312JJHD5	十堰汇斯诚专 用汽车有限公司、湖北十堰	轴距（mm）：≤ 2150+3600+1350	轴 距： 2150+3600+1350 （mm）	无偏离

20	计量检 衡车	汇斯城牌 DWJ5312JJHD5	十堰汇斯诚专 用汽车有限公司、湖北十堰	前\后悬(mm): \geq 1515\1680	前\后悬: 1515/1685(mm)	无偏离
21	计量检 衡车	汇斯城牌 DWJ5312JJHD5	十堰汇斯诚专 用汽车有限公司、湖北十堰	保险杠离地高度 (mm): \leq 480	保险杠离地高 度: 470mm	无偏离
22	计量检 衡车	汇斯城牌 DWJ5312JJHD5	十堰汇斯诚专 用汽车有限公司、湖北十堰	总质量(kg): \geq 31000	总质量: 31000kg	无偏离
23	计量检 衡车	汇斯城牌 DWJ5312JJHD5	十堰汇斯诚专 用汽车有限公司、湖北十堰	整备质量(kg): \geq 30805	整备质量: 30805kg	无偏离
24	计量检 衡车	汇斯城牌 DWJ5312JJHD5	十堰汇斯诚专 用汽车有限公司、湖北十堰	整车配装铝合金侧 防护、塑胶式挡泥 板和钢制后保险杠 (与公告对应)	对应公告, 整车 配装铝合金侧防 护、塑胶式挡泥 板和钢制后保险 杠;	无偏离
25	计量检 衡车	汇斯城牌 DWJ5312JJHD5	十堰汇斯诚专 用汽车有限公司、湖北十堰	配置倒车影像系 统, 带有ABS, 安 装具有卫星定位功 能的行驶记录仪	配置倒车影像系 统, 带有ABS, 安 装具有卫星定位 功能的行驶记录 仪, 增加行车安 全	无偏离
26	计量检 衡车	汇斯城牌 DWJ5312JJHD5	十堰汇斯诚专 用汽车有限公司、湖北十堰	配置工具箱、备胎 架、安全帽(2个)、 LED爆闪警示灯(1 套)、手电筒(1套)、 LED照明灯(1套)、 对讲机(2个)、锥 形桶(2个)、灭火 器(干冰、干粉各1 个)等;	配置工具箱1个、 备胎架1个、安全 帽(2个)、LED 爆闪警示灯(1 套)、手电筒(1 套)、LED照明灯 (1套)、对讲机(2 个)、锥形桶(2 个)、灭火器(干 冰、干粉各1个);	无偏离
27	计量检 衡车	汇斯城牌 DWJ5312JJHD5	十堰汇斯诚专 用汽车有限公司、湖北十堰	车厢内布置整体砝 码定位装置, 可装 载16吨大砝码, 砝 码定位装置上带有 不小于20mm防滑胶 皮;	车厢内砝码定位 装置为整体可拆 卸式, 可装载16 吨大砝码, 砝码 定位装置上带有 20mm防滑胶皮;	无偏离
28	计量检 衡车随 车起重	徐工牌 SQ6.3ZK2Q	徐州徐工随车 起重机有限公司、江苏徐州	二节折臂式	徐工牌 SQ6.3ZK2Q 二节 折臂式吊机	无偏离

	机					
29	计量检 衡车随 车起重 机	徐 工 牌 SQ6.3ZK2Q	徐州徐工随车 起重机有限公 司、江苏徐州	所有吊装设备(包 括零部件)须为全 新的、未使用过的 正品,只接收国产 知名品牌产品	所有吊装设备包 括零部件为全新 的、未使用过的 正品,徐工吊机 是国产知名品牌 产品;	无偏离
30	计量检 衡车随 车起重 机	徐 工 牌 SQ6.3ZK2Q	徐州徐工随车 起重机有限公 司、江苏徐州	最大力矩不小于: 13.1t.m	最大力矩: 13.2t.m	无偏离
31	计量检 衡车随 车起重 机	徐 工 牌 SQ6.3ZK2Q	徐州徐工随车 起重机有限公 司、江苏徐州	最远处起吊重量不 小于1.19t	最远处起吊重 量:1.2t	无偏离
32	计量检 衡车随 车起重 机	徐 工 牌 SQ6.3ZK2Q	徐州徐工随车 起重机有限公 司、江苏徐州	标准液压起重距离 不小于8.01米	标准液压起重距 离:8.01米	无偏离
33	随车起 重机	徐 工 牌 SQ6.3ZK2Q	徐州徐工随车 起重机有限公 司、江苏徐州	吊装能力(大于等 于此对应 值):6300kg/2.1m, 2700kg/4.44m , 1700kg/6.20m , 1190g/8.01m; ★	吊 装 能 力 : 2.1m----6300kg 4.44m---2700kg 6.2m----1700kg 8.01m---1200kg	无偏离
34	计量检 衡车随 车起重 机	徐 工 牌 SQ6.3ZK2Q	徐州徐工随车 起重机有限公 司、江苏徐州	液压系统工作压力 不小于:250bar	液压系统工作压 力:280bar	无偏离
35	计量检 衡车随 车起重 机	徐 工 牌 SQ6.3ZK2Q	徐州徐工随车 起重机有限公 司、江苏徐州	建议的液压油流量 >20升/分钟	液压油流量:25 升/分钟	无偏离
36	计量检 衡车随 车起重 机	徐 工 牌 SQ6.3ZK2Q	徐州徐工随车 起重机有限公 司、江苏徐州	回转角度不小于: 360°	回转角度:360°	无偏离
37	计量检 衡车随 车起重 机	徐 工 牌 SQ6.3ZK2Q	徐州徐工随车 起重机有限公 司、江苏徐州	起重机自重不大于 2200kg(不含支撑 装置)	吊 机 自 重 : 2115kg	无偏离

38	计量检 衡车	汇斯城牌 DWJ5312JJHD5	十堰汇斯诚专 用汽车有限公司、湖北十堰	汽车车厢及随车吊 机需整体改装完毕 交货,验收根据技 术要求测量车辆的 总重量和总长度, 并根据卡车和吊臂 说明书判断技术指 标是否达到相应要 求,现场试验吊臂 的起吊能力;	汽车车厢及随车吊 机需整体改装完毕 交货,验收根据技 术要求测量车辆的 总重量和总长度,并 根据卡车和吊臂说 明书判断技术指 标是否达到相应要 求,现场试验吊臂 的起吊能力;	无偏离
39	计量检 衡车	汇斯城牌 DWJ5312JJHD5	十堰汇斯诚专 用汽车有限公司、湖北十堰	所投的产品应符合 以下标准:★a、满 足JJG907-2006(动 态公路车辆自动衡 器国家检定规程) 检定要求 b、符合 GB7258-2017(机 动车运行安全技术 条件); c、符合 GB1589-2016(道 路车辆外廓尺寸、 轴荷及质量限值) 的法规要求; d、 符合GB17691-2005 国V,GB3847-2005 排放标准;	所投的产品符合 以下标准: a、满足 JJG907-2006(动 态公路车辆自动 衡器国家检定规 程)检定要求 b、符合 GB7258-2017(机 动车运行安全技 术条件); c、符合 GB1589-2016(道 路车辆外廓尺 寸、轴荷及质量 限值)的法规要 求; d、符合 GB17691-2005 国V,GB3847-2005 排放标准。	无偏离
40	大件取 样车	QL1040A6EW型 载货汽车	庆铃汽车股份 有限公司、重庆	产品名称: 大件取 样车 1台	五十铃 QL1040A6EW型载 货汽车	无偏离
41	大件取 样车	QL1040A6EW型 载货汽车	庆铃汽车股份 有限公司、重庆	驱动形式: 4*2	驱动形式: 4*2	无偏离

42	大件取 样车	QL1040A6EW型 载货汽车	庆铃汽车股份有 限公司、重庆	驾驶室准乘人数： 2+3	驾驶室准乘人 数：2+3	无偏离
43	大件取 样车	QL1040A6EW型 载货汽车	庆铃汽车股份有 限公司、重庆	最高车速 \geq 90 (km/h)	最高车速：98 (km/h)	无偏离
44	大件取 样车	QL1040A6EW型 载货汽车	庆铃汽车股份有 限公司、重庆	外形尺寸 \leq 4800 \times 1695 \times 2215 (mm)	外形尺寸：4800 \times 1695 \times 2215 (mm)	无偏离
45	大件取 样车	QL1040A6EW型 载货汽车	庆铃汽车股份有 限公司、重庆	货箱尺寸 \geq 2065 \times 1600 \times 415 (mm)	货箱尺寸：2065 \times 1600 \times 415 (mm)	无偏离
46	大件取 样车	QL1040A6EW型 载货汽车	庆铃汽车股份 有限公司、重庆	燃油形式及排放标 准：柴油， GB17691-2005 国 V, GB3847-2005	燃油形式及排放 标准：柴油， GB17691-2005 国 V, GB3847-2005	无偏离
47	大件取 样车	QL1040A6EW型 载货汽车	庆铃汽车股份有 限公司、重庆	发动机品牌、排量 及功率：合资品牌 发动机，排量 \leq 2999ml，功率 \geq 72kw；★	发动机品牌、排 量及功率：发动 机为4KH1CN5LS 合资品牌发动 机，排量： 2999ml，功率： 72kw；	无偏离
48	大件取 样车	QL1040A6EW型 载货汽车	庆铃汽车股份有 限公司、重庆	轮胎型号及数量： 7.00R15, 5个(含备 胎)	轮胎型号： 7.00R15 轮胎数 量：5个(含备 胎)；	无偏离
49	(三)、 其他	---	---	3.1对使用方有关 人员进行免费操作 培训；	我公司在交货时 对适用方有关人 员进行免费培训	无偏离
50	(三)、 其他	---	---	3.2签订合同时， 提供所投产品的定 型报告或产品开发 计划书；	签订合同时，我 公司提供所投产 品的定型报告或 者产品开发计划 书；	无偏离
51	(三)、 其他	---	---	3.3产品交付时 需携带整车公告参 数资料及车辆上户 所需相关资料原件	产品交付时携带 整车公告参数资 料及车辆上户所 需相关资料原件	无偏离

				到场，若不能提供，采购方有权拒绝供应商交付的产品，供应商按照违约条款进行赔偿；	到场，如果不能提供，采购方有权拒绝我公司交付的产品，我公司愿意按照违约条款进行赔偿；	
52	(三)、其他	---	---	3.4提供由企业注册地或项目所在地检察机关出具的查询投标人法定代表人、授权投标人《检察机关行贿犯罪档案查询结果告知函》原件。	我公司可提供由企业注册地或项目所在地检察机关出具的查询投标人法定代表人、授权投标人《检察机关行贿犯罪档案查询结果告知函》原件	无偏离
53	二、其他要求	---	---	1、投标人须明确投标产品的厂家、产地、品牌、型号、详细参数，否则为无效投标。	我公司已在标书写明投标产品的厂家、产地、品牌、型号、详细参数，详见：七、技术资料 1、设备性能参数描述	无偏离
54	二、其他要求	---	---	2、本招标文件所列需求为最低要求，投标产品不得低于最低要求，否则为无效投标。	我公司所投产品满足招标文件需求。	无偏离
55	二、其他要求	---	---	3、投标人应就该项目完整投标，否则为无效投标。	我公司投标为该项目的完整投标	无偏离
56	二、其他要求	---	---	4、投标人须对照节能产品政府采购清单，如果本次采购的产品属于强制采购范围的（国办发[2007]51号文），投标文件中须提供所投产品属于强制采购产品有效的证明材料且加盖投标单位公章，否则为无	我公司提供的不是节能产品，不能提供（对照节能产品政府采购清单，如果本次采购的产品属于强制采购范围的（国办发[2007]51号文），投标文件中须提供所投产品属于	无偏离

				效投标。	强制采购产品有效的证明材料且加盖投标单位公章)	
57	二、其他要求	---	---	5、所投产品已列入国家强制性产品认证的产品，投标文件中必须提供国家对实施强制性产品认证的有效证明材料且加盖投标人公章，否则为无效投标。（如3C等）	所投产品列入国家强制性产品认证的产品，投标文件中提供国家对实施强制性产品3C认证，并且加盖公章。	无偏离
58	二、其他要求	---	---	6、根据《财政部 工业和信息化部 国家质检总局 国家认监委关于信息安全产品实施政府采购的通知》财库（2010）48号文件要求，各潜在投标人在本次投标活动中投标货物中，如有涉及到安全操作系统产品、安全隔离与信息交换产品、安全路由器产品、安全审计产品、安全数据库系统产品、反垃圾邮件产品、防火墙产品、入侵检测系统产品、数据备份与恢复产品、网络安全隔离卡与线路选择器产品、网络脆弱性扫描产品、网站恢复产品、智能卡cos产品时，则所投涉及到上述货物的产品，投标文件中必须提供由中国信息安全认证中心颁	我公司所投产品根据《财政部 工业和信息化部 国家质检总局 国家认监委关于信息安全产品实施政府采购的通知》财库（2010）48号文件要求，如有涉及到安全操作系统产品、安全隔离与信息交换产品、安全路由器产品、安全审计产品、安全数据库系统产品、反垃圾邮件产品、防火墙产品、入侵检测系统产品、数据备份与恢复产品、网络安全隔离卡与线路选择器产品、网络脆弱性扫描产品、网站恢复产品、智能卡cos产品，所投产品没有涉及到上述货物的产品。	无偏离

				发的有效认证证书复印件且加盖投标人公章，否则为无效投标。		
59	二、其他要求	---	---	7、产品必须符合国家标准和本招标文件规定标准的全新正品现货，供货时须提供随货物《产品合格证》，进口产品须提供海关进货单（复印件备查）。	我公司所投产品符合国家质量检测标准和本招标文件规定标准的全新正品现货，供货时可提供随货物《产品合格证》，进口产品可以提供海关进货单及备查的复印件。	无偏离
60	二、其他要求	---	---	8、专利权：投标人应保证用户在使用该货物或其任何一部分时不受第三方提出侵犯其专利权、商标权和工业设计权等的起诉。	我公司保证用户在使用该货物或其任何一部分时不受第三方提出侵犯其专利权、商标权和工业设计权等的起诉。	无偏离
61	二、其他要求	---	---	9、投标人须明确免费包修期，同时应提出故障响应时间，在免费包修期内，同一质量问题连续两次维修仍无法正常使用，投标人必须予以更换同品牌、同型号的全新产品，超过保修期发生故障，用户可自由选择维修单位，如委托给投标人，投标人不得借故推诿，并且维修费不能超过市场平均价格。	我公司已明确免费包修期为壹年，故障响应2小时内回应，4小时内到达故障现场并在24小时内调试维修恢复设备正常运行。在免费包修期内，同一质量问题连续两次维修仍无法正常使用，投标人予以更换同品牌、同型号的全新产品，超过保修期发生故障，用户可自由选择维修单位，如委托给我公司，我公司不会借故推诿，	无偏离

					维修费不超过市场平均价格。	
62	二、其他要求	---	---	10、投标人须明确维修点地址、负责人、联系人和联系电话，维修点具备什么样的维修能力等详细资料。	我公司已明确维修点地址、负责人、联系人和联系电话，维修点具备维修能力。详细资料详见六、售后服务承诺	无偏离
63	二、其他要求	---	---	11、本项目为交钥匙工程（包括设备、材料、元件等购置、安装调试、验收、与其它施工单位协作所产生的费用等）。	本项目为交钥匙工程我公司报价包括设备、材料、元件等购置、安装调试、验收、与其它施工单位协作所产生的费用等。	无偏离
64	二、其他要求	---	---	12、付款方式：以签订合同为准。	付款方式：以签订合同为准	无偏离

投标人（公章）：湖北凯瑞专用车销售有限公司

投标人法定代表人（或授权代表）签字：

六、售后服务承诺

1、售后服务承诺书

售后服务承诺书

禹州市政府采购中心：

我方若中标成为贵单位禹州市食品检验中心和农业检验检测中心实验室特种车辆采购项目(二次)项目编号：YZCG—G2018039-1项目的供应商，我公司按照招标文件向贵单位做出如下承诺：

我方所提供的车辆为全新的、未经使用过的正品，供货时提供随货物《产品合格证》。所投的产品符合： 1、满足 JJG907-2006(动态公路车辆自动衡器国家检定规程)检定要求； 2、符合 GB7258-2017(机动车运行安全技术条件)； 3 、符合 GB1589-2016(道路车辆外廓尺寸、轴荷及质量限值)的法规要求； 4、符合 GB17691-2005 国 V, GB3847-2005 排放标准。

本项目为交钥匙工程，我公司报价包括设备、材料、元件等购置、安装调试、验收、与其它施工单位协作所产生的费用等。

对使用方有关人员进行免费操作培训，签订合同时，提供所投产品的定型报告或产品开发计划书；产品交付时需携带整车公告参数资料及车辆上户所需相关资料原件到场，若不能提供，采购方有权拒绝我公司交付的产品，我公司按照违约条款进行赔偿。提供由企业注册地或项目所在地检察机关出具的查询投标人法定代表人、授权投标人《检察机关行贿犯罪档案查询结果告知函》原件。

1 由底盘 4S 店免费对买方驾驶人员进行操作技术、新车介绍、安全驾驶、车辆保养、故障排除等进行培训。

2 由随车起重机售后部门负责对买方作业人员进行随车起重机的操作安全、设备保养、注意事项免费培训。

3 设备的交付时间除买方原因，供应方不得擅自延长供货及安装调试时间。

4 应有相应的部门和人员提供技术支持解决产品在使用过程中遇到的技术问题。

5 免费保修期为壹年，在免费包修期内，同一质量问题连续两次维修仍无法正常使用，投标人必须予以更换同品牌、同型号的全新产品，超过保修期发生故障，用户可自由选择维修

单位，如委托给我公司，我公司积极排除故障，并且维修费不超过市场平均价格。

6 质保期后：提供终身优惠服务和技术支持，设备出现故障需要修理时，所换零件按成本价收取。

7 排故响应时间：提供 24 小时值班制度，全天候服务，在接到报障信息后，2 小时内回应，可通过电话、传真及邮件的方式指导排除故障；若故障仍不能排除，4 小时内到达故障现场并在 24 小时内调试维修排故恢复设备正常运行。

法定代表人或其委托代理人签字（或盖章）：

投标人（公章）：湖北凯瑞专用车销售有限公司

日期：2018 年 4 月 20 日

2、培训方案

人员培训是提高人员素质、实现质量体系有效进行和达到质量目标的主要环节，其内容包括：理论知识培训及实车操作培训。

交货时，对业主单位使用人员进行免费培训，培训内容为各设备的使用、日常维护以及常用技术规范，并将配合现场的实际情况：

1、由底盘4S店免费对买方驾驶人员进行操作技术、新车介绍、安全驾驶、车辆保养、故障排除等进行培训；

2、由随车起重机售后部门负责对买方作业人员进行随车起重机的操作安全、设备保养、注意事项免费培训；

3、由五十铃底盘4S店对买方驾驶人员进行培训，道路行驶、车辆维护、简单排故进行免费培训；

我公司承诺现场培训后，使有关人员对于计量检衡车、大件取样车得到充分的了解及正确使用并且能够进行简单的排除故障。

（4）服务响应时间

我公司提供售后服务专线电话服务。在接到报障信息后，2小时内回应，一般通过远程方式指导排除故障；若故障仍不能排除，4小时内到达故障现场并在24小时内调试维修排故恢复设备正常运行。

（5）、保修期限

所供应设备质保期为壹年。

（6）、售后服务范围

售后服务内容以保修手册内容为准。

交货时间：合同签订后90个工作日。

交货地点：采购人所在地。

付款方式：以签订合同为准。

3、底盘售后服务网点

服务网点名称	24 小时服务电话	单位详细地址
许昌风神汽车销售服务有限公司（配件平台）	0374-5769777	许昌市南外环梨园大转盘 107 国道
许昌市鑫盛桥汽车贸易公司	0374-3213358	许昌市许禹路与西外环交叉口西 800 米路南

东风商用车经过 42 年的发展和壮大,已经和中国的经济建设以及人民群众生活密不可分,优质的东风车不仅是创造财富的保证,而且是信誉的象征,东风商用车市场销售总部这支营销队伍视信誉为生命。

在全国设有售后服务站点,提供本地化服务,24 小时全年无休,为全国客户优质、快速、便捷的服务。

东风商用车公司阳光服务承诺

服务宗旨: “关怀 创新 诚信 价值”

服务方针: “三全”服务:为用户提供“全过程、全天候、全身心”的服务。

“三零”目标:实现“管理零缺陷、服务零差错、市场零距离”的工作目标。

“三易”效果:达到服务用户“易购、易行、易得”的效果。

服务承诺: 1、东风商用车(销售)服务中心实行24小时值班制度,全天候为用户服务。

2、用户的来人、来函、来电在24小时内得到及时处理和反馈。

3、用户的质量保修及紧急调件在24小时内得到落实。

4、东风商用车用户的故障求援,从接到信息开始24小时内东风商用车(销售)服务中心的技术服务人员到达现场(边远地区除外)。

服务范围: 全国东风商用车系列汽车产品用户

东风阳光服务热线: 0719-8885555 (24小时) 800-880-5800 (免费) 0719-8883737 (传真)

东风商用车公司客户服务中心

地址: 湖北省十堰市人民南路13号

邮编: 442000

E-Mail: dfcv-callcenter@dfcv.com.cn

http: //www.dfcmy.com.cn



主页 公司介绍 新闻中心 产品信息 营销网络 服务保障 客户反馈

服务保障

▶ 技术援助 ▶ 服务承诺 ▶ 服务站通讯录 ▶ 质量保修条件 ▶ 走合保养条件

服务站通讯录

河南 [54]

请选择省/市: 河南 ▼

序号	服务网点名称	服务代码	24小时服务电话	单位详细地址	服务站级别	邮编
1	漯河双汇物流运输有限公司	1971	0395-2678558	漯河经济开发区赣江路		462003
2	驻马店市宏业汽车技术服务有限公司	1907	0396-3813345	河南省驻马店市前进路45号	常规站	463000
3	濮阳市林州钢铁有限责任公司东风汽车技术服务站	1926	0372-6582064	林州市陵阳镇林钢路8号(凤宝大道与陵阳路交叉口)	常规站	456561
4	登封市瑞鑫汽车销售有限公司	1952	0371-62981316	登封市卢店镇西1000米路南(郑少洛高速登封东下)	常规站	452470
5	洛阳鑫瑞达汽车销售服务有限公司	1953	0379-63753187	河南省洛阳市洛龙区白马镇大里王村洛常路南	重点站	471000
6	漯河众泰汽车销售服务有限公司(配件平台)★	1932	0395-2311300	漯河市长江路与107国道交叉口向北150米路西	核心站	462000
7	郑州中运汽车服务有限公司	1949	0371-68909888	郑州市二七区郑密路与南四环交叉口东南角	重点站	450005
8	郑州华普汽车维修有限公司	1954	0371-67814999	郑州市中原路与西四环路交叉口向北400米路东	常规站	450042
9	郑州宏泰汽车销售服务有限公司	1950	0371-66719669	郑州西南绕城高速与107国道交叉口南200米路东	重点站	450061
10	新密市天达汽车贸易维修有限公司	1933	0371-63101001	河南省新密市新密西高速路口向南2公里路西	常规站	452370
11	开封冠威汽车销售服务有限公司	1960	0371-28991899	开封市杞县南环路(阳光学校对面)	常规站	475200
12	兰考县城南汽车维修中心	1958	0371-26960361	开封市兰考县王孙庄村(连霍高速兰考南出口下)	常规站	475300
13	洛阳东燕汽车贸易有限公司	1948	0379-67306666	洛阳市新安县洛新工业园区	核心站	471822
14	平顶山市三兄弟汽车销售服务有限公司	1951	0375-3859388	平顶山市卫东区东环路与北环路交叉口向西100米路北	常规站	467000
15	安阳吉星照汽车销售服务有限公司(配件平台)★	1947	0372-3926333	安阳市文昌大道和中州路交叉口向西500米路南	核心站	455000
16	林州市天程汽车维修服务有限公司	1931	0372-6932868	河南省林州市姚村镇北转盘北1500米路西	常规站	456582
17	新乡市新运大丰汽车维修有限公司	1905	0373-5098338	新乡市和平路与南环路交叉口西北角客运南站后院	常规站	453700
18	焦作市交运东风汽车销售服务有限公司	1942	0391-2981100	焦作市高新区丰收路东段张建屯北	常规站	454000



主页		公司介绍		新闻中心		产品信息		营销网络		服务保障		客户反馈	
19	濮阳市东方顺达汽车经销维修有限公司	1946	0393-8807766			濮阳市东环路与绿城路交叉口北200米路西				常规站	457400		
20	济源市新越汽车服务有限公司	1939	0391-6600716			济源市亚桥乡赵礼庄路口东100米路南				常规站	454650		
21	孟州市建兴汽车修理有限公司	1966	0391-8513320			孟州市西魏镇全义村				常规站	454750		
22	温县祥辰汽车销售服务有限公司	1959	0391-6123966			温县岳村乡吕村				常规站	454850		
23	商丘市东丰顺达汽车经销维修有限公司	1955	0370-6050995			商丘市民主路与金桥路交叉口北800米路西				常规站	476000		
24	三门峡市兴通汽车销售有限责任公司	1945	0398-2927110			三门峡市湖滨区东贺家庄向东2公里路南				核心站	472000		
25	浉池县航宇汽车贸易有限责任公司	1937	0398-4820166			浉池县城关镇南窑段(310国道820公里处)				常规站	472400		
26	陕县鑫达汽车维修有限责任公司	1929	0398-3818378			三门峡西连霍高速出口东100米				常规站	472100		
27	林州市顺吉汽车贸易有限公司	1972	0372-6181286			林州市安林路东街村路南				常规站	456500		
28	焦作市祥辰汽车销售服务有限公司	1968	0391-7469009			焦作市迎宾路高速路口南600米路东				常规站	454950		
29	邓州市鑫锦龙汽车销售服务有限公司	1974	0377-60559518			邓州市人民路西段南侧				常规站	474150		
30	河南万向汽车贸易有限公司巩义分公司	1973	0371-64110699			巩义市北山口镇里河湾大桥头(S237)				常规站	451200		
31	周口市万康汽车销售有限公司	1975	0394-8236288			周口市太清路东段(北环精品汽车城东100米路北)				常规站	466000		
32	周口市旭日汽车修理有限公司	1908	0394-8583030			周口市经济开发区朝阳路南段东侧(鲁花油厂向南)				常规站	466001		
33	焦作市双博伟业汽车销售服务有限公司	1902	0391-2959822			焦作市西部工业集聚区(焦晋高速西出口100米西)				常规站	454000		
34	开封市东汽车辆技术服务站	1915	0371-23931607			河南省开封市机场西路宇鑫物流园				常规站	475000		
35	陕县世博汽车销售服务有限公司	1957	0398-3805559			河南省三门峡市工业园新区陕县禹王路中段				重点站	472100		
36	栾川县安泰汽车运输有限公司修理厂	1934	0379-66822275			栾川县西环汽车站院内				常规站	471500		
37	许昌风神汽车销售服务有限公司(配件平台)★	1940	0374-5769777			许昌市南外环梨园大转盘107国道				核心站	461100		
38	鹿邑县豫东继化汽贸服务有限公司	1956	0394-7209988			鹿邑县西郊311国道与207省道交叉口西200米				常规站	477200		
39	南阳市世丰汽车销售服务有限公司	1961	0377-65025666			南阳市卧龙区龙升工业园1号路与312国道交叉口				重点站	473000		



[主页](#)
[公司介绍](#)
[新闻中心](#)
[产品信息](#)
[营销网络](#)
[服务保障](#)
[客户反馈](#)

36	栾川县安泰汽车运输有限公司修理厂	1934	0379-66822275	栾川县西环汽车站院内	常规站	471500
37	许昌风神汽车销售服务有限公司(配件平台)★	1940	0374-5769777	许昌市南外环梨园大转盘107国道	核心站	461100
38	鹿邑县豫东维化汽贸服务有限公司	1956	0394-7209988	鹿邑县西郊311国道与207省道交叉口西200米	常规站	477200
39	南阳市世丰汽车销售服务有限公司	1961	0377-65025666	南阳市卧龙区龙升工业园1号路与312国道交叉口	重点站	473000
40	南阳市奔丰汽车销售有限公司	1963	0377-60580666	南阳市北京路北段路东	重点站	473000
41	南阳和美汽车销售服务有限公司	1967	0377-63521166	南阳市高新区312国道北侧	常规站	473000
42	南阳隆兴汽车销售服务有限公司	1904	0377-63336105	南阳市双铺高速路口加油站对面	常规站	473064
43	河南天港实业集团有限公司	1935	0377-63615166	南阳新312国道与天冠大道交叉口南500米停车场	常规站	473000
44	东风汽车方城技术服务站	1936	0377-67222351	南阳市方城县城关东三里岔红绿灯东100米	常规站	473200
45	镇平县东风汽车技术服务站	1941	0377-65926222	镇平县南环312国道与207国道交叉口向南150米	常规站	474250
46	内乡县天祥汽车服务有限公司	1962	0377-66003003	南阳市内乡县312国道与赵店乡交叉口向北100米	常规站	474369
47	信阳市弘运集团天基汽车修理有限公司	1912	0376-3795823	信阳市工业城城东办事刘洼村(京珠高速出口往西)	常规站	464000
48	许昌市鑫盛桥汽车贸易公司	1965	0374-3213358	许昌市许禹路与西外环交叉口西800米路南	常规站	461000
49	驻马店市宝琪汽车贸易服务有限公司	1980	0396-7085299	驻马店市驿城区中华路东段		463000
50	河南瑞星通贸易有限公司	1978	0371-60217199	郑州国际物流园区喜达路以南A座7号		450000
51	商丘晟永冠汽车销售服务有限公司	1977	0370-6050995	商丘市梁园区金桥路与民主路交叉口		476000
52	河南嘉运车销售服务有限公司	1976	0371-62626516	新郑市新村镇107国道778公里处路西		451100
53	新乡市歌山汽车销售服务有限公司	1964	0373-3913777	新乡市凤泉区卫北工业园区(新辉路与大北环交叉口)	常规站	453621
54	沁阳市联洋汽贸有限公司	1981	2100088	沁阳市西万镇西万村		454550

[|公司介绍|](#)

[|新闻发布|](#)

[|产品信息|](#)

[|营销网络|](#)

[|服务保障|](#)

[|客户反馈|](#)

东风商用车公司市场销售总部
 地址:湖北省十堰市人民南路13号(442000)
 电话:0719-8885555(24小时) 传真:0719-8883737
 E-MAIL: dfl-callcenter@dfl.com.cn

4、徐工售后服务电话



徐工吊机全国售后热线：400-110-9999

徐工采用上门服务的形式处理售后问题，具体内容如下：

365×24 全年无休服务。在全球，我们拥有 5000 余名服务工程师、1500 辆专用服务车，我们坚决做到：24 小时全年无休地为您提供“15 分钟快速响应，24 小时完工”的用心服务。

智能管家服务。我们建立了完善的“GPS 全球服务中心”，通过物联网平台，为您提供积极主动的智能管家式服务。

VIP 客户俱乐部。这里是一个“客户、专家、厂方、工程”四方合作交流的平台，有着完善的管理制度和 workflows。

专家体检诊断。我们以“中国质量万里行促进会”为平台，建立常态化的全国流动服务体系。近 5 年来，我们已经开展“质量服务万里行”活动 90 多次，近万人次专家行车百万公里，足迹遍布全国各地，将贴心的服务带给每一位用户。

备件及时达。遍布五大洲的数千家备件中心，近 10 亿元的专业储备件。我们承诺，备件会在 72 小时之内为您送达。

后市场无忧服务。我们致力于为您提供租赁、二手车评估、交易、大修以及回收再制造等后市场服务，为您解决后顾之忧是我们一直以来坚定奉行的责任与使命。

5、庆铃售后服务站点

庆铃汽车（集团）有限公司是我国汽车行业重点骨干企业，是由中日合资、海外上市的核心企业——庆铃汽车股份有限公司及 17 个子分公司、分厂，共计 18 个企业组成的企业集团，其中 14 个为中外合资企业。截止 2016 年末，集团总资产 130 亿元，净资产 106 亿元。目前主要生产国际先进技术质量水平的五十铃轻、中、重型全系列商用车和功率从 100 马力到 520 马力 5 个系列柴油发动机及 1 个系列汽油发动机。

庆铃集团由 18 家企业组成，其中：中外合资子公司 14 家，国有全资子公司 3 家，专业厂 1 家；庆铃汽车股份有限公司是出产整车的核心企业，其余 15 家企业既为庆铃配套零部件，还像国内、国外销售零部件。



庆铃经销商及支店遍布全国，且实现 100%4S 化，从东部沿海发达地区到中西部内陆广大地区；从省会和经济中心城市到地、县、镇。

庆铃·ISUZU

简体中文 ENGLISH
文 SH

[首页](#)
[庆铃概况](#)
[庆铃产品](#)
[营销服务](#)
[企业动态](#)
[投资者关系](#)

栏目导航

- + 经销商
- + 汽车常识
- + 重型车维修服务网络

栏目导航

- + 在线预订
- + 经销商查询

经销商
» 首页 · 营销服务 · 经销商

经销商

经销商及支店遍布全国，且实现100%4S化，从东部沿海发达地区到中西部内陆广大地区；从省会和经济中心城市到地、县、镇。

经销商名称	地址	销售电话	售后电话
安阳庆铃汽车销售服务有限公司	安阳市邙城大道西段双塔汽车城路南	0372-5363788 18637282651 18637221611	0372-5363766
南阳盛威车业有限公司	南阳市北京大道与信臣路312国道交叉口向西2公里	0377-63569666	0377-62171889
濮阳市豫之龙汽车销售服务有限公司	濮阳市华龙区大庆路南段12号	0393-4231028	0393-4239029
鹤壁天泓汽车销售有限公司	鹤壁市淇滨区107国道淇河桥南侧路东	0392-7169888	0392-7169666
河南天泓庆铃汽车销售有限公司	郑州市南四环路16号	0371-86582102	0371-56609876
焦作庆铃汽车销售有限公司	焦作市丰收路西段柳公院内	0391-3585510	0391-3595501
洛阳市佳和五十铃汽车销售有限公司	洛阳市王城大道北段102号(邙山驾校斜对面)	0379-62236630	0379-62236206
郑州福祥汽车销售服务有限公司	郑州市中州大道与国基路交叉口路东北方汽车城	0371-86137007	0371-69355072
信阳启翔庆铃汽车销售服务有限公司	河南省信阳市高新区欧亚汽车城对面(牌坊村京珠高速东侧)	13607606661	18037617769、0376-6758999
平顶山市天骏汽车贸易有限公司	平顶山市建设路东段任庄汽车城	0375-6183198	0375-5232520
商丘广鑫汽车销售有限公司	商丘市平原路1139号	0370-3237177	0370-3257157
许昌金汇汽车销售有限公司	河南省许昌市南外环梨园转盘北30米路西学院南路	0374-5188886	13849888564、13733664672
栾川县庆铃汽车服务站	河南省栾川县城环城南路	13937921688	13653889827

法律声明 联系我们 版权所有©2014 庆铃汽车(集团)有限公司 电话: 8623-65262233 网站链接: 旗下公司

地址: 中国重庆市九龙坡区中梁山协兴村1号 客户服务热线: 400-994-8811

七、技术资料

1、设备性能参数描述

DWJ5310JJHD5 型计量检衡车性能参数

货物名称	计量检衡车	品牌	汇斯城牌	数量	壹台
原产地及制造商名称	湖北十堰，十堰汇斯诚专用汽车有限公司	型号规格	DWJ5312JJHD5 计量检衡车		
<p>详细技术性能参数：</p> <p>一、底盘技术参数</p> <p>(1)、驱动形式：8*4</p> <p>(2)、发动机排放标准： 玉柴 YC6A290-50 国产品牌发动机，符合 GB17691-2005 国 V, GB3847-2005 排放标准；</p> <p>(3)、发动机功率：213Kw（六缸）</p> <p>(4)、发动机排量：7520mL</p> <p>(5)、变速箱形式：9 个前进挡，1 个倒挡</p> <p>(6)、悬架：钢板弹簧 前少片簧/后少片簧</p> <p>(7)、燃油箱：300L 铝合金油箱</p> <p>(8)、转向机系统：液压助力转向系统</p> <p>(9)、最高车速：90km/h</p> <p>(10)、驾驶室准乘人数：3 人</p> <p>(11)、轮毂及轮胎规格：钢制轮毂，11.00R20 钢丝胎，13 个（含一个备胎）</p> <p>(12)、制动器形式：发动机排气制动、带有 ABS、下护杠等装置；</p> <p>(13)、安装底盘原厂具有卫星定位功能的行驶记录仪，带有远程 PTO 装置；</p>					

计量检衡车改装要求：

- (1)、整车车箱设计承载 30 吨
- (2)、车厢栏板及车厢边框做酸洗、磷化、电泳防腐处理；其余配置必须按此种型号车辆的标准配置，并满足相关法规和排放的要求；
- (3)、车厢底板：厚度为 6mm 花纹钢板
- (4)、外形尺寸： 10300×2500×3650（mm）
- (5)、货箱尺寸： 外尺寸：6700×2500×600（mm）内尺寸：6500×2400×600（mm）
- (6)、轴距：2150+3600+1350（mm）
- (7)、前\后悬：1515/1685（mm）
- (8)、保险杠离地高度：470mm
- (9)、总质量：31000kg
- (10)、整备质量：30805kg
- (11)、与公告对应整车配装铝合金侧防护、塑胶式挡泥板和钢制后保险杠；
- (12)、配置倒车影像系统，带有 ABS，安装具有卫星定位功能的行驶记录仪；
- (13)、配置工具箱、备胎架、安全帽（2 个）、LED 爆闪警示灯（1 套）、手电筒（1 套）、LED 照明灯(1 套)、对讲机（2 个）、锥形桶（2 个）、灭火器（干冰、干粉各 1 个）；
- (14)、车厢内砝码定位装置为整体可拆卸式，可装载 16 吨大砝码，砝码定位装置上带有 20mm 防滑胶皮；

二、随车起重机技术参数

(1)、吊机品牌：徐工

(2)、吊机型号：SQ6.3ZK2Q

(3)、吊机臂数：二节折臂式

(4)、所有吊装设备（包括零部件）须为全新的、未使用过的正品，徐工吊机国产知名品牌产品；

(5)、最大力矩：13.2t.m

(6)、最远处起吊重量：1.2t

(7)、标准液压起重距离：8.01 米

(8)、吊装能力：2.1m----6300kg
4.44m---2700kg
6.2m----1700kg
8.01m---1200kg

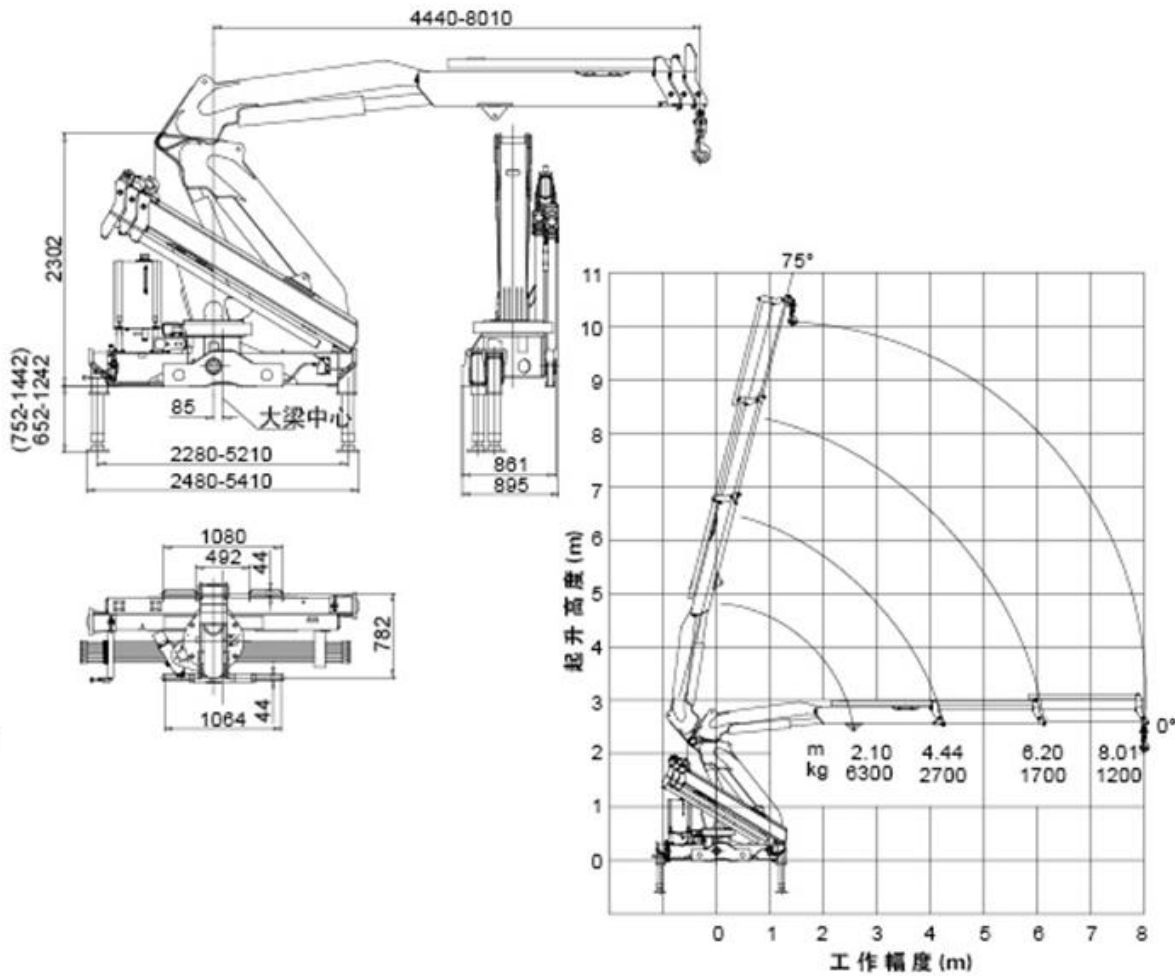
(9)、液压系统工作压力:280bar

(10)、液压油流量：25 升/分钟

(11)、回转角度：360°

(11)、吊机自重：2115kg

SQ6.3ZK2Q



汽车车厢及随车吊机需整体改装完毕交货，验收根据技术要求测量车辆的总重量和总长度，并根据卡车和吊臂说明书判断技术指标是否达到相应要求，现场试验吊臂的起吊能力；

所投的产品符合以下标准：

- a、满足 JJG907-2006 (动态公路车辆自动衡器国家检定规程) 检定要求
- b、符合 GB7258-2017 (机动车运行安全技术条件)；
- C、符合 GB1589-2016 (道路车辆外廓尺寸、轴荷及质量限值) 的法规要求；
- d、符合 GB17691-2005 国 V, GB3847-2005 排放标准。

货物名称	大件取样车	品牌	五十铃牌	数量	壹台
原产地及 制造商名称	重庆，庆铃汽车股份有限公司		型号规格	QL1040A6EW 型载货汽车	
<p>产品性能、参数：</p> <p>(1)、驱动形式：4*2</p> <p>(2)、驾驶室准乘人数：2+3</p> <p>(3)、最高车速：98 (km/h)</p> <p>(4)、外形尺寸：4800×1695×2215 (mm)</p> <p>(5)、货箱尺寸：2065×1600×415 (mm)</p> <p>(6)、燃油形式及排放标准：柴油，GB17691-2005 国 V ,GB3847-2005</p> <p>(7)、发动机品牌、排量及功率：发动机为 4KH1CN5LS 合资品牌发动机，排量：2999ml， 功率：72kw；</p> <p>(8)、轮胎型号：7.00R15</p> <p>(9)、轮胎数量：5 个（含一个备胎）；</p>					

2、产品对应公告及彩页

2-1、DWJ5312JJHD5 计量检衡车公告

汇斯诚牌 DWJ5312JJHD5 型计量检衡车

【整车技术参数】			
产品商标	汇斯诚牌	公告批次	正在开发, 还未公示
产品名称	计量检衡车	产品型号	DWJ5312JJHD5
总质量(Kg)	31000	罐体容积(m ³)	
额定载质量(Kg)		外形尺寸(mm)	11950, 11600, 10300×2500× 3580, 3650, 3720, 3750, 3780, 3850
整备质量(Kg)	30805, 30870	货厢尺寸(mm)	8200, 8000, 7800, 7600, 7200 , 6800, 6500, 6300×2300, 2400× 550, 600, 800
额定载客(人)		准拖挂车总质量(Kg)	
驾驶室准乘人数(人)	2, 3	鞍座最大载质量(Kg)	
接近角/离去角(°)	30/15 30/19	前悬/后悬(mm)	1515/2885 1515/2685 1515/2535 1515/2335 1515/1885 1515/1685
轴荷(Kg)	6500/6500/18000(二轴组)	最高车速(Km/h)	90
备注	<p>备注: 1. 主要用于技术监督局或计量检测所配备检测汽车衡器专用移动式计量检定车, 专用装置为随车起重机, 砝码; 2. 砝码是计量检衡车中的固定装置, 选装质量相等外形为圆形或矩形砝码(根据汽车衡来选装), 砝码可选用质量 1000kg 级别或 2000kg 级别的, 砝码总质量 15000kg; 3. 侧防护装置所用材料为铝合金, 与车架螺栓连接, 后下部防护装置所用材料为 Q235, 与车架焊接固定, 截面尺寸为: 120×60(mm), 离地高 470mm; 4. 随底盘选装驾驶室, 选装不同的货箱栏板结构, 选装后部操作平台形式, 选装工作座椅; 5. 驾驶室准乘人数为 2 人时对应的整备质量为 30870kg, 驾驶室准乘人数为 3 人时对应的整备质量为 30805kg; 6. 选装起重机型号, 最大起重载荷, 自重分别为): (PK15500、HB150、SQ6.3ZK)/6300kg/2350kg, (PK23500、HB250、SQ8ZK)/7800kg/2650kg; 7. 装有 ABS, ABS 厂家: 东科克诺尔商用车制动系统(十堰)有限公司, 浙江万安科技股份有限公司, 型号: 3631010-C2000, VIE ABS-II; 8. 安装具有卫星定位功能的行车记录仪; 9. 尺寸对应关系(总长=前悬+轴距+后悬): 11950=1515+1950+4250+1350+2885=1515+2150+4250+1350+2685, 11600=1515+1950+4250+1350+2535=1515+2150+4250+1350+2335, 10300=1515+1950+3600+1350+1885=1515+2150+3600+1350+1685。</p>		
【底盘技术参数】			
底盘型号	EQ1310GSZ5DJ2	底盘名称	载货汽车底盘
商标名称	东风牌	生产企业	东风商用车有限公司
轴数	4	轮胎数	12
轴距(mm)	1950+2600+1350, 1950+2800+1350, 1950+3100+1350, 1950+3600+1350, 1950+4250+1350, 2150+3600+1350, 2150+4250+1350		
轮胎规格	11.00R20 16PR, 11.00R20 18PR, 12R22.5 16PR		
钢板弹簧片数	9/9/9, 9/9/13	前轮距(mm)	1960/1960, 2010/2010

燃料种类	柴油	后轮距(mm)	1860/1860
排放依据标准	GB17691-2005 国V, GB3847-2005		
发动机型号	发动机生产企业	排量(ml)	功率(Kw)
YC6A290-50	广西玉柴机器股份有限公司	7520	213
YC6L350-50	广西玉柴机器股份有限公司	8424	257
ISL8.9-340E51A	东风康明斯发动机有限公司	8900	252

2-2、徐工吊机彩页



XCMG
徐工集团

安全 · 环保 · 可靠 · 领先

**KNUCKLE BOOM
CRANE SERIES**

折臂式随车起重机系列

徐州徐工随车起重机有限公司
XCMG XUZHOU TRUCK-MOUNTED CRANE CO., LTD.



折臂式随车起重机系列

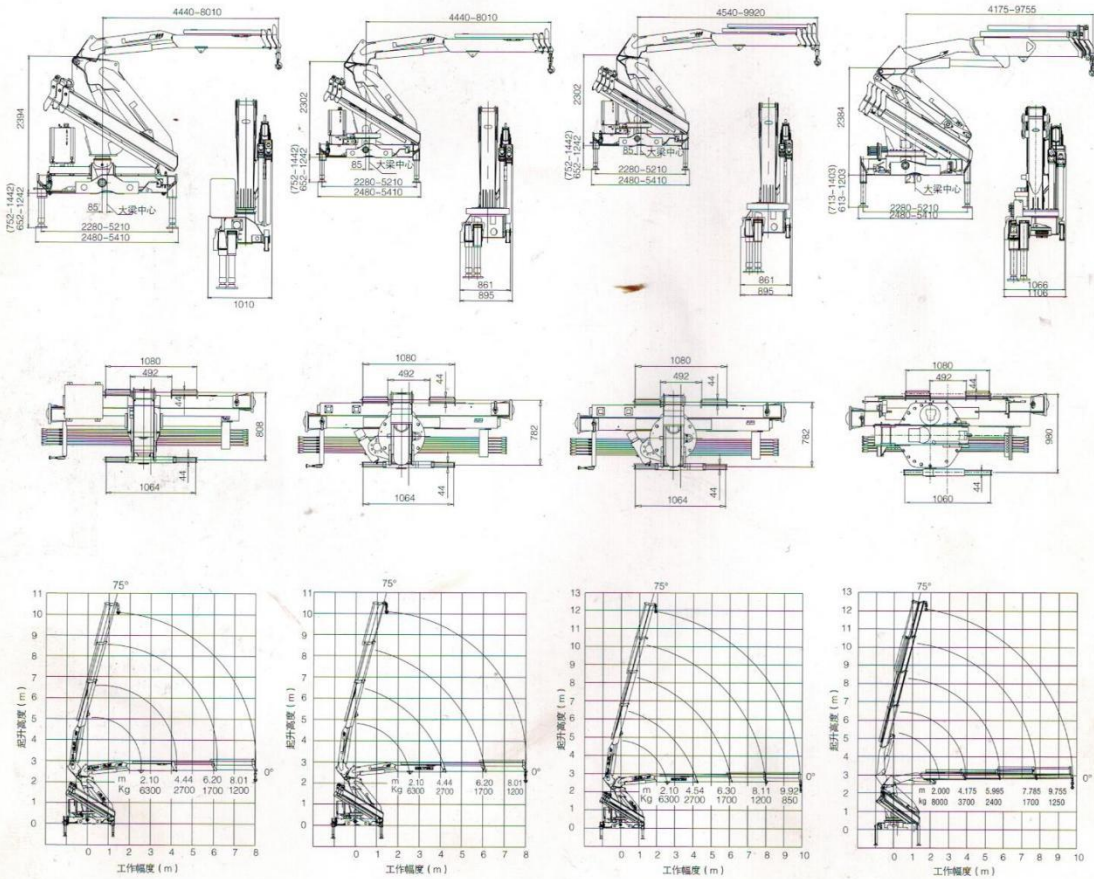
项目	Ltem	单位Unit	SQ6.3ZK2	SQ6.3ZK2Q	SQ6.3ZK3Q	SQ8ZK3Q
最大起升力矩	Max. lifting moment	T.M	13.2	13.2	13.2	16
最大起重量	Max. lifting capacity	kg	6300	6300	6300	8000
最大液压伸臂长度	Max. hydraulic outreach	m	8.01	8.01	9.9	9.755
回转角度	Slewing angle	°	370	360	360	360
回转力矩	Slewing torque	T.M	1.58	0.96	0.96	3.56
支腿跨距	Stabilizer spread	mm	5210	5210	5210	5210
安装空间	Fitting space required	mm	1100	1050	1050	1150
运输宽度	Width folded	mm	2480	2480	2480	2500
最大工作压力	Max. operating pressure	MPa	28	28	28	28
推荐流量	Recommended pump capacity	l/min	25	25	25	40
自重	Dead weight	kg	2152	2115	2226	2970

SQ6.3ZK2

SQ6.3ZK2Q

SQ6.3ZK3Q

SQ8ZK3Q



XCMG. XUZHOU TRUCK-MOUNTED CRANE CO.,LTD.

产品系列



徐州徐工随车起重机有限公司
XCMG. XUZHOU TRUCK-MOUNTED CRANE CO.,LTD.

地址: 江苏省徐州经济开发区驮蓝山路55号

Address: No.55 Tuolanshan Road Economic Development Zone Xuzhou Jiangsu Province

销售电话(Sales Tel): 0516-83562276 87892883 87892885

服务电话(Service Tel): 0516-83466826 83466892

销售传真(Sales Fax): 0516-83662017 服务传真(Service Fax): 0516-83466892

邮编(Post code): 221004 网址(http): www.xcmgsc.com 电子邮件(E-mail): scd@xcmg.com

样本仅供参考 公司保留随技术改进而修改参数及部件的权利 All specifications are subject to technical modifications without notice

2-3、五十铃牌 QL1040A6EW 型载货汽车公告

五十铃牌 QL1040A6EW 型载货汽车



【整车技术参数】			
产品商标	五十铃牌	公告批次	298
产品名称	载货汽车	产品型号	QL1040A6EW
总质量(Kg)	3660	罐体容积(m3)	
额定载质量(Kg)	1245	外形尺寸(mm)	4800×1695×2215
整备质量(Kg)	2090	货厢尺寸(mm)	2065×1600×415
额定载客(人)		准拖挂车总质量(Kg)	
驾驶室准乘人数(人)	2+3	鞍座最大载质量(Kg)	
接近角/离去角(°)	24/20	前悬/后悬(mm)	1015/1295
轴荷(Kg)	1600/2060	最高车速(Km/h)	98
备注	1、发动机净功率为 70kW;2、侧防护材料:钢板 Q235, 连接方式:用螺栓连接在车厢横梁上;后防护材料:钢板 Q235, 板厚 4.0mm, 连接方式:后防护支架以螺栓连接在车架纵梁尾端, 后防护断面尺寸:133×24(mm), 离地高度:470mm;3、该车装 ABS, ABS 及其控制器型号为:APG3550500A4, 生产厂家为:浙江亚太机电股份有限公司。		
【底盘技术参数】			
底盘型号	QL1040A6EWY	底盘名称	载货汽车底盘
商标名称	五十铃牌	生产企业	庆铃汽车股份有限公司
轴数	2	轮胎数	4
轴距(mm)	2490		
轮胎规格	7.00R15 10PR		
钢板弹簧片数	6/5	前轮距(mm)	1385, 1401
燃料种类	柴油	后轮距(mm)	1395
排放依据标准	GB17691-2005 国 V, GB3847-2005		
发动机型号	发动机生产企业	排量(ml)	功率(Kw)
4KH1CN5LS	庆铃五十铃(重庆)发动机有限公司	2999	72

3、生产厂家计量检衡车 3C 认证证书



中国国家强制性产品认证证书

证书编号: 2017011101025613 版本: 00

委托人名称、地址

十堰汇斯诚专用汽车有限公司
湖北省十堰市东城开发区火箭路许家村七组

生产者(制造商)名称、地址

十堰汇斯诚专用汽车有限公司
湖北省十堰市东城开发区火箭路许家村七组

生产企业名称、地址

十堰汇斯诚专用汽车有限公司
湖北省十堰市东城开发区火箭路许家村七组

产品名称和系列、规格、型号

计量检衡车

DWJ5180JJHD5、DWJ5315JJH、DWJ5310JJHBB5、DWJ5321JJH、DWJ5311JJHD5

产品标准和技术要求

CNCA-C11-01:2014

上述产品符合强制性产品认证实施规则 CNCA-C11-01:2014 的要求，
特发此证。

发证日期: 2017年11月28日 有效期至: 2022年11月28日

证书有效期内本证书的有效性依据发证机构的定期监督获得保持。

本证书涉及的认证标准和零部件认证实施规则等信息见附件。

本证书的相关信息可通过国家认监委网站 www.cnca.gov.cn 查询



主任:



中国质量认证中心

<http://www.cqc.com.cn>

中国·北京·南四环西路188号9区 100070

电话: +86 10 83886666

4、计量检衡车改装亮点

(1) 货箱：货箱设计承载能力 30 吨，可携带 16 吨大砝码，砝码定位装置上带有 20mm 防滑胶皮。货箱内配备安全可靠和方便适用的整体式可拆卸砝码固定装置（砝码架），砝码架与车辆底板为螺丝螺母连接。砝码架为整体式，采用槽钢焊接而成，拼焊完成后用螺栓与车箱底板连接，为日后维修砝码架减少费用，并且可将砝码架卸下装载其他货物。



(2) 车厢栏板及车厢边框做（酸洗、磷化、电泳）防腐处理，具有特别光泽及透明性，涂装后具有高度立体效果；附着力强，漆膜不易脱落，采用电泳等防腐处理的基础上，加涂防锈底漆，使货箱的抗腐蚀能力更加出众，使用寿命增加 2 倍以上，耐变色和防腐性更强。



(3) 检衡车为近郊使用的专项作业车辆，为了使车辆的箱板得到全方位的保护，整车配装铝合金侧防护，铝合金材质具有耐寒、耐磨、耐硬力开裂、耐大气老化、耐溶剂和耐化学药品

腐蚀等性能。塑胶式挡泥板和钢制后保险杠。



(4) 配置倒车影像系统, 带有 ABS, 安装底盘原厂具有卫星定位功能的行驶记录仪, 带有远程 PT0 装置, 使得行驶过程中安全性得到提高。

